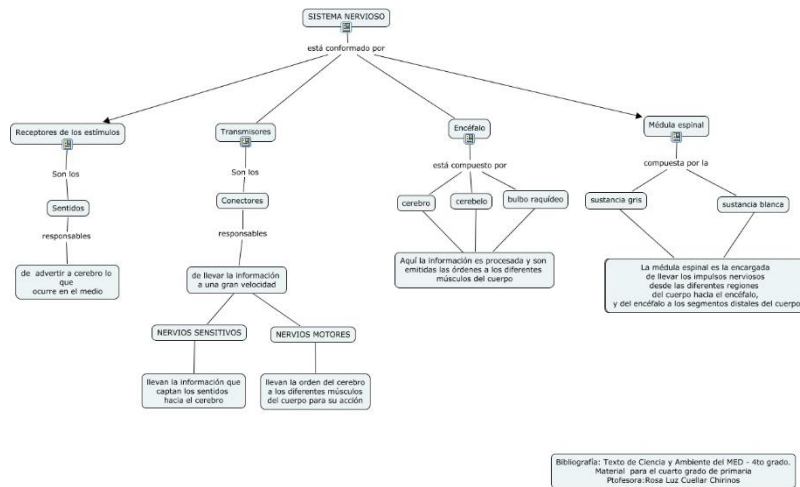


GUÍA PARA ELABORAR MAPAS CONCEPTUALES

Mapa conceptual es una forma de mostrar gráficamente conceptos y relaciones existentes entre esos conceptos en forma de proposiciones. Una *proposición* consta de dos o más conceptos unidos por palabras de enlace para formar una frase con significado, como lo muestra el siguiente ejemplo:



Obtenido de: <http://commons.wikimedia.org/wiki/File:Mapaconceptual-sistemanervioso.jpg>

Para elaborar un mapa conceptual te recomendamos seguir los siguientes pasos:

1. Primero se deben identificar los conceptos principales y escribirlos en una lista. Después se pone cada concepto de la lista en una hoja de papel. (Esta técnica es para visualizar mejor y de manera correcta cómo colocar cada concepto, y es recomendable que lo sigas las primeras veces que hagas un mapa)
2. El siguiente paso es ordenar los conceptos del más general al más específico. Los ejemplos específicos deben quedar abajo.
3. El siguiente paso es comenzar a organizar los conceptos comenzando con la idea más general y terminando con la más específica. Si esa idea puede separarse en dos o más conceptos, dichos conceptos deben ser colocados en la misma línea.
4. Posteriormente deben utilizarse líneas para unir los conceptos. Sobre la línea deben escribirse frases o palabras clave que indiquen la relación existente entre dichos conceptos. Se debe hacer esto en todas las líneas.
5. Debes darte cuenta que tu mapa conceptual no será igual al de tus compañeros, ya que cada persona puede ver diferentes relaciones entre ciertos conceptos, sin embargo todos deben reflejar los conceptos principales del tema tratado de manera completa y las relaciones entre los conceptos deben ser correctas.

Referencias:

- Garza Rosa María, 1999. Aprender como aprender. Trillas.
- Díez Gutiérrez. Los mapas conceptuales. Universidad de León. Consultado el 12 de Julio de 2010 en <http://www3.unileon.es/dp/ado/ENRIQUE/Didactic/Mapas.htm#elementos>