



SKILLING
CENTER

TECMILENIO



Certificado de Finanzas para no financieros

El análisis de sensibilidad

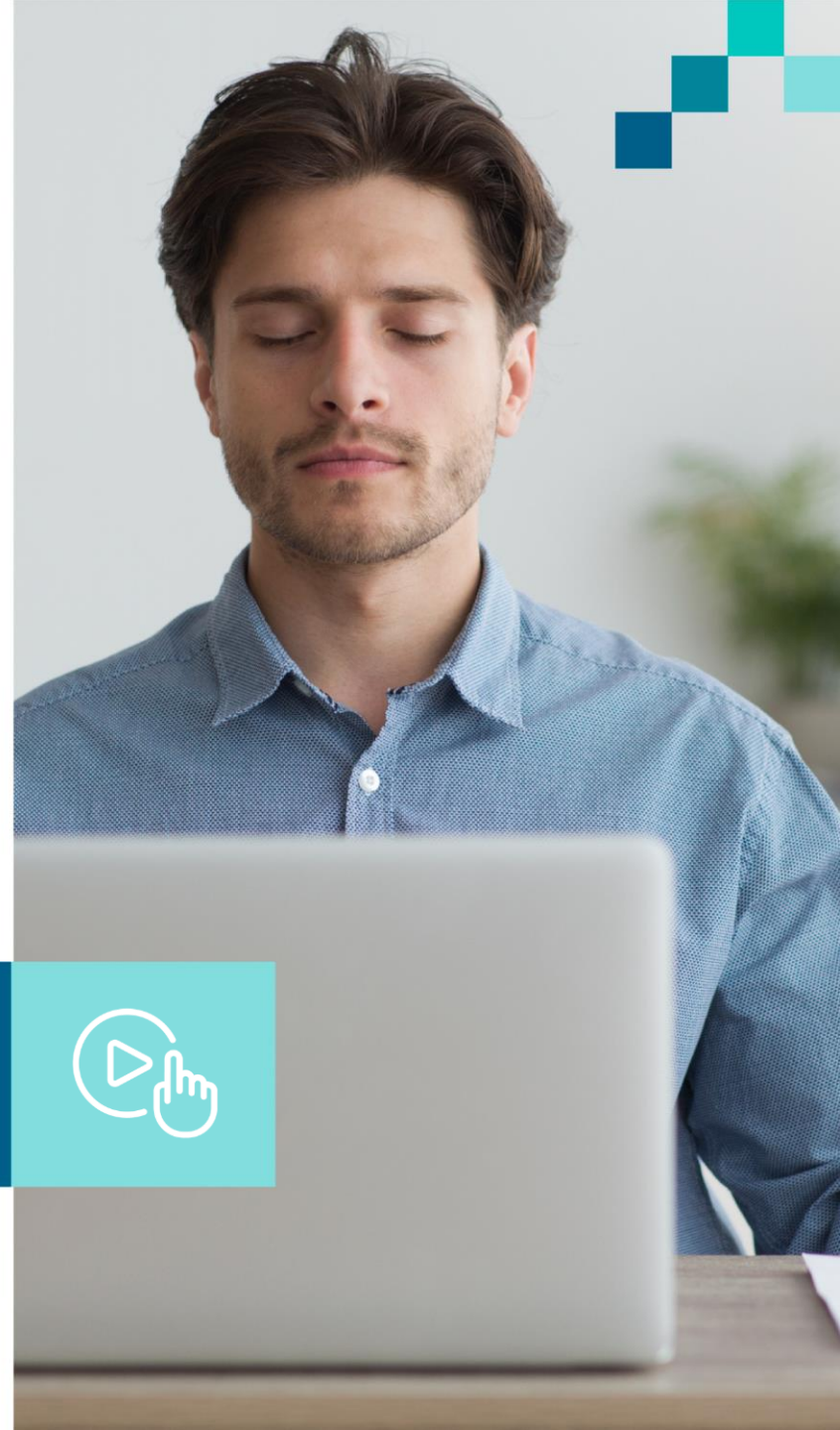
Módulo 3 / Semana 12

Bienestar - *mindfulness*

Atención plena

Te invito a realizar la siguiente actividad de bienestar-mindfulness antes de comenzar a revisar el tema.

<https://youtu.be/1iPwm62dbxU>



Introducción

El estudio de un plan de estrategias financieras se basa en realizar proyecciones a futuro. Sin embargo, siempre existen factores que pueden cambiar repentinamente el rumbo del plan inicial, truncándolo de su objetivo empresarial sin alcanzar los objetivos esperados. El considerar siempre todas las alternativas, reduce la incertidumbre y se pueden contar con más planes de acción. El análisis de sensibilidad es una técnica que estudia el impacto que se tiene sobre una variable independiente contra las dependientes a las que se enfrenta.



Explicación

El análisis de sensibilidad es una herramienta importante que permite pronosticar los resultados de un plan, ya que define los valores de una variable independiente y cómo puede afectar a una dependiente.

Existen dos tipos de análisis de sensibilidad:



El local

Estudia el impacto de una variable.



El global

Utiliza todos los datos con los que cuenta. Lo utilizan los altos niveles para generar distintos escenarios.

Explicación

Beneficios para aplicar el análisis de sensibilidad en los planes:

Es más factible la toma de decisiones.

Da resultados respaldados por datos.

Útil para planes futuros de la empresa.

Mejor asignación de recursos.

Pronostica el éxito o fracaso de un plan.

Estudia todas las variables existentes.



Explicación

01

Se calculan los flujos de caja y el VAN de una inversión.

02

Se varía uno de los factores como las ventas, los costes o cualquier otro y se procede a determinar qué sucede con el nuevo VAN.

03

Se calcula la variación en porcentaje de uno a otro con la siguiente fórmula:

05

Se analizan con los datos que conocemos.

04

Se plantean opciones en los posibles planes futuros.

06

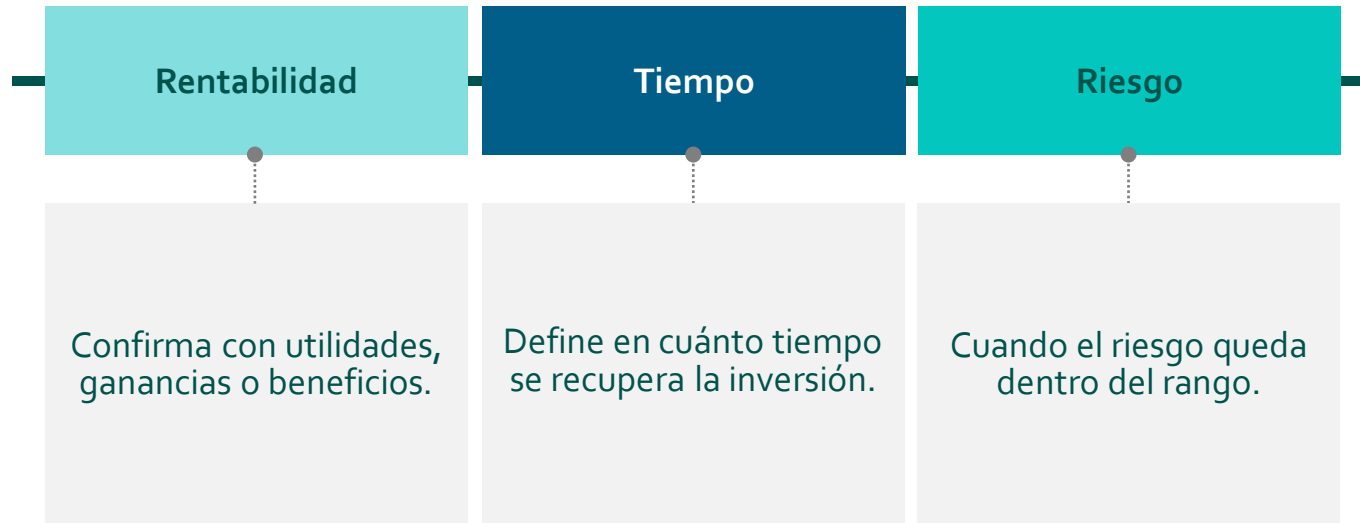
Se comparan y se toman decisiones.

$$\text{del VAN} = \frac{\text{VAN}_n - \text{VAN}_a}{\text{VAN}_a} \times 100$$

El proceso para realizar el análisis de sensibilidad

Explicación

Una vez realizado el análisis de sensibilidad y decidir cuál es la mejor opción, se cuenta con tres indicadores primarios que muestran si la inversión se ha realizado de manera correcta y si logrará satisfacer las expectativas de quien invierte.



De una buena inversión, se obtendrán informes numéricos y entre más información, mejor toma de decisiones. Además, se podrá llegar a un punto de equilibrio con todos los datos que se tienen.

Ejercicio

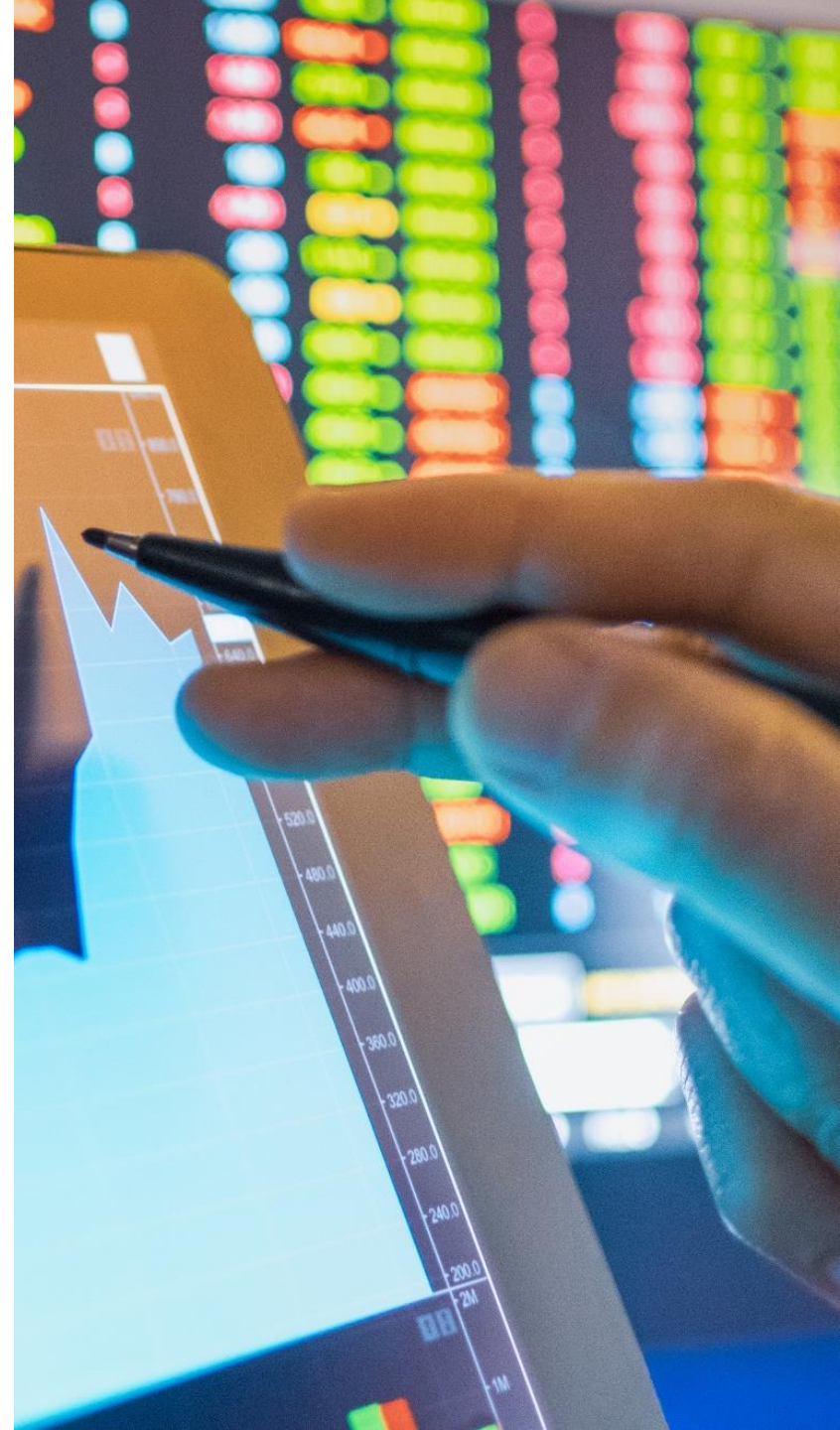
Completa los datos del cuadro de los diferentes escenarios según el escenario probable. Considera un -20% para las ventas en el escenario pesimista y un +20% en el optimista; calcula el total de ventas.

Escenario	Número de ventas	Precio del producto	Total de ventas (MXN)
Pesimista			
Probable	750	\$150	
Optimista			

Explica en tus propias palabras el efecto en los resultados financieros de los escenarios optimista y pesimista, y describe cuál sería tu recomendación.

Cierre

Los analistas suelen preparar varias proyecciones para examinar el mejor, el peor y el más probable de los casos. Este análisis de sensibilidad resalta los supuestos que producen el mayor efecto en los resultados financieros y, en consecuencia, ayuda a identificar las áreas que requieren mayor escrutinio (Wild, Subramanyam y Halsey, 2007).



Referencias bibliográficas

Wild, J., Subramanyam, K., y Halsey, R. (2007).
Análisis de Estados Financieros. México:
McGraw-Hill Interamericana.
ISBN-13: 978-970-10-6112-1
ISBN-10: 970-10-6112-8

