



Universidad  
**Tecmilenio**®



# Logística y Cadena de Suministro



Almacenes que agregan valor

Módulo 2





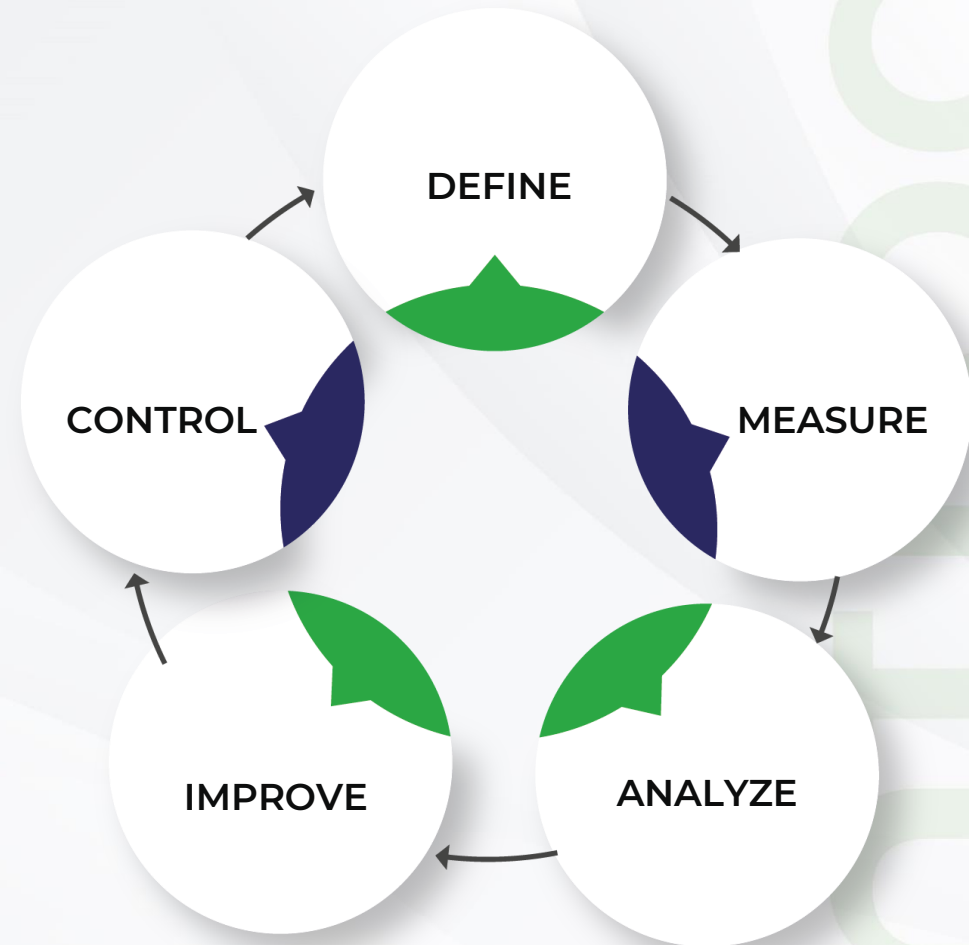
Te invito a realizar la siguiente actividad de bienestar-mindfulness antes de comenzar a revisar el tema:

<https://youtu.be/xC3k9R9FXo8>



En esta sección se presenta el concepto de logística esbelta como una estrategia para identificar y eliminar el desperdicio en los procesos de la cadena de suministro.

Asimismo, se describen las metodologías Lean Manufacturing y Six Sigma como las herramientas útiles para lograr la operación logística esbelta de la cadena de suministro.





## Logística y cadena de suministro

Reducir los costos

Incrementar el nivel de servicio

### Satisfacer a los clientes

Entregando de forma correcta, en la cantidad correcta, en el tiempo y lugar correcto, con la calidad correcta, con un precio y servicio correcto, proviniendo de la fuente correcta.







## Manufactura esbelta



Eliminación de  
desperdicios

Exceso de  
inventarios

Exceso de  
capacidad

Minimizar la  
variabilidad en  
la cadena





## Logística esbelta:

Objetivo: Reducir o eliminar las actividades de flujo

### Actividades de conversión:

Las que agregan valor,  
como la transformación.

### Actividades de flujo:

Las que no agregan valor,  
pero son la liga entre las  
actividades de conversión.

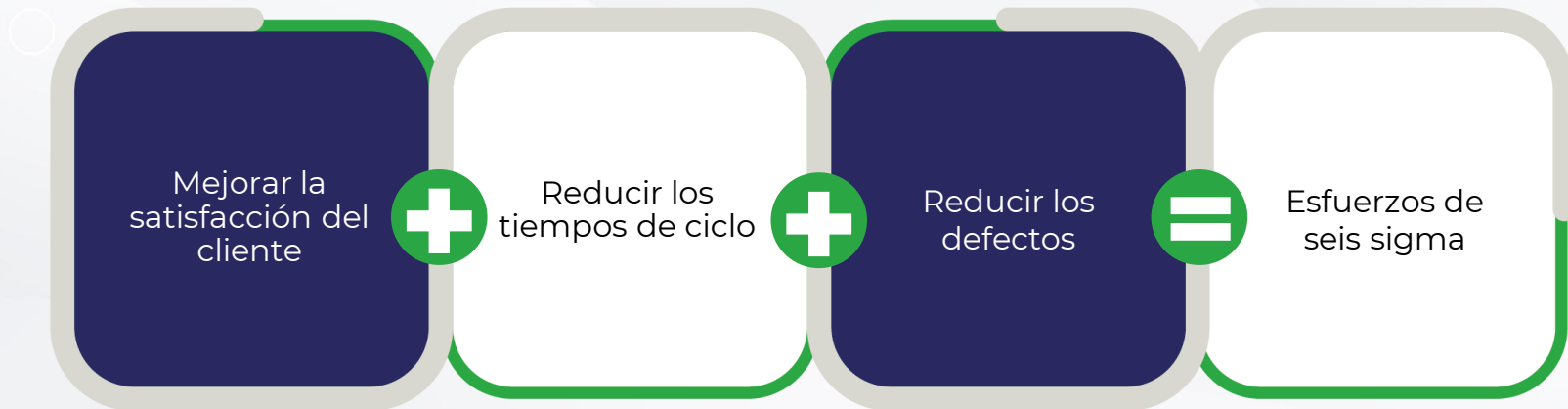
La logística esbelta se entiende como la dimensión logística de la manufactura esbelta, la cual provee un nuevo marco para el pensamiento acerca de la cadena de suministro, siendo su principal enfoque la creación de valor (Jones et al. 1997).





## Seis Sigma

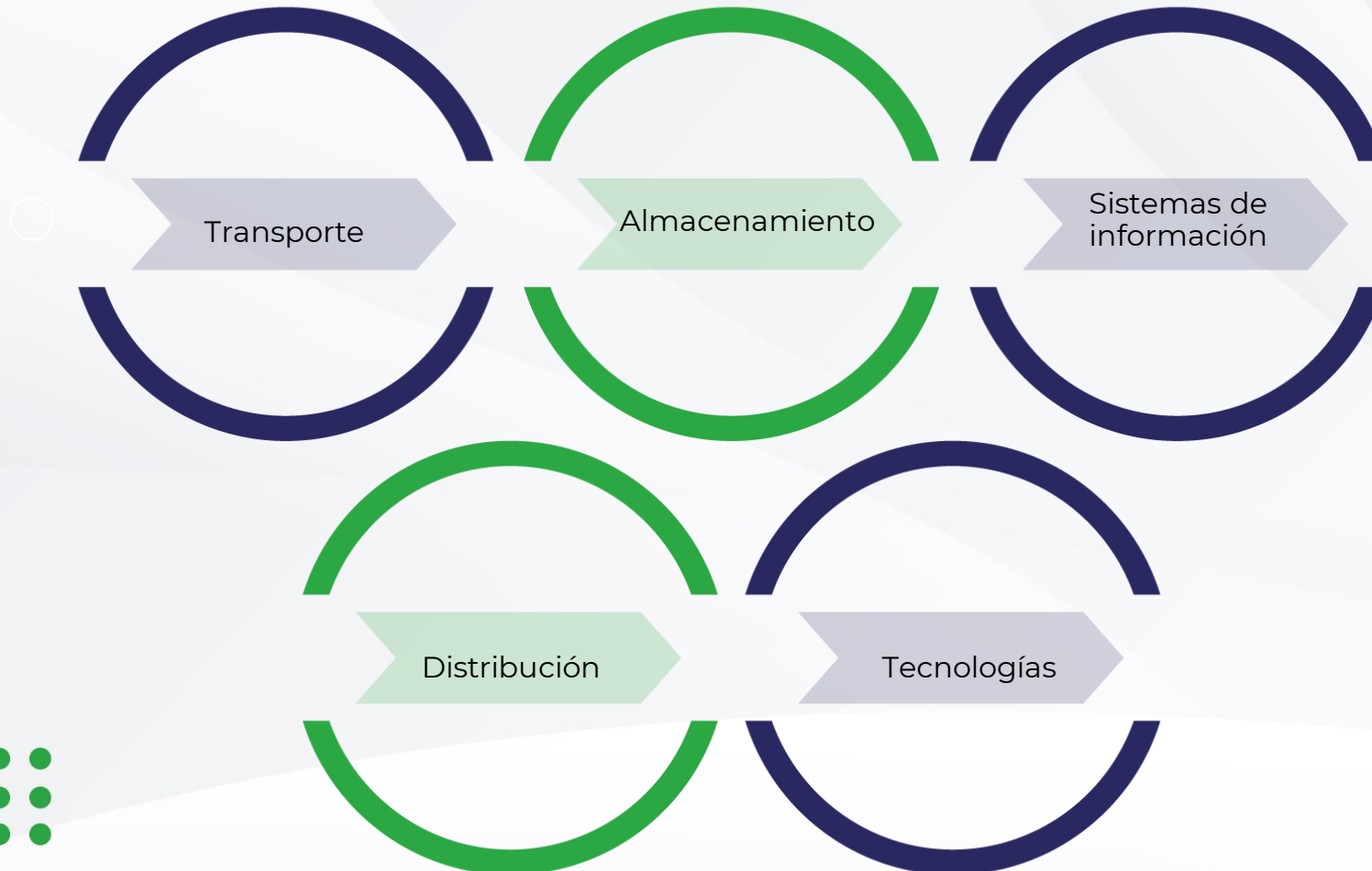
Es una filosofía de trabajo y una estrategia de negocios, la cual se basa en el enfoque hacia el cliente y en un manejo eficiente de los datos, para eliminar la variabilidad en los procesos y alcanzar un nivel de defectos menor o igual a 3.4 defectos por millón de oportunidades (DPMO).





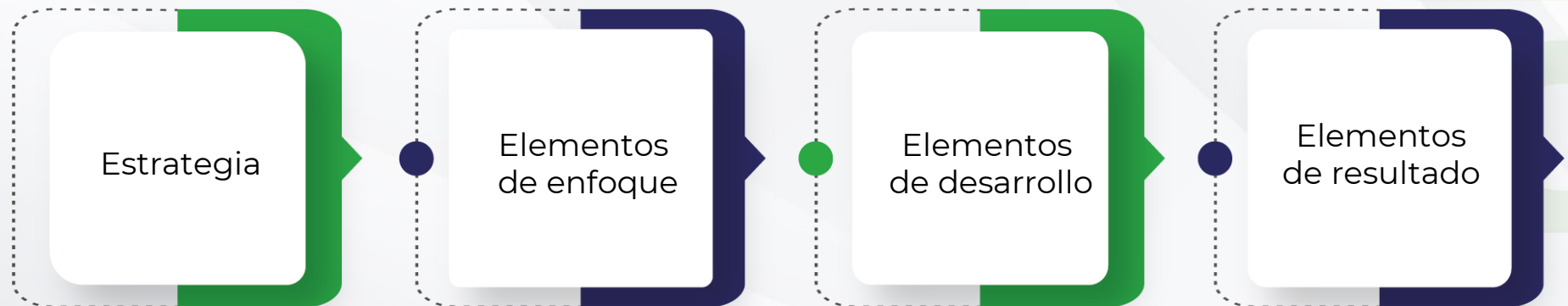


Lean Six Sigma Logistic (LSSL) es un modelo desarrollado que se aplica a diversos productos y servicios logísticos tales como los siguientes:





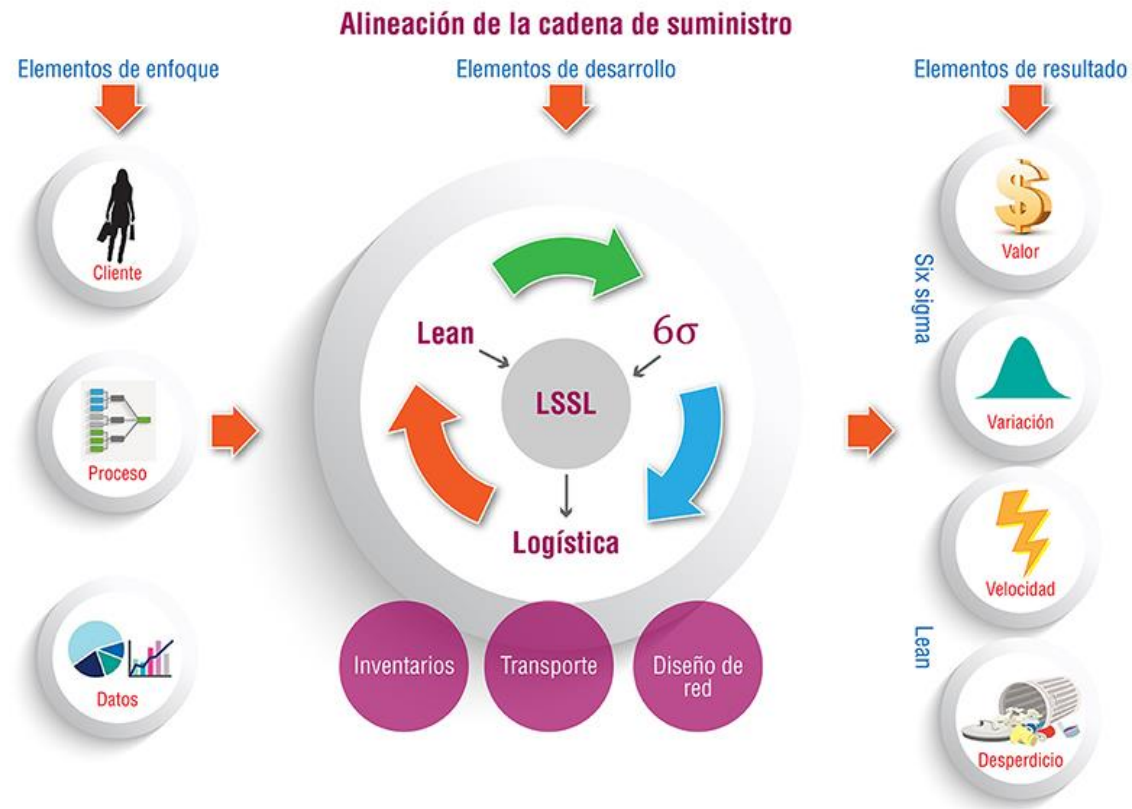
## Modelo Lean Six Sigma Logistics (LSSL)






La intención es mantener una visión estratégica, integrada y enfocada en los aspectos relevantes para el buen desempeño logístico.

La representación del modelo se puede apreciar en la siguiente figura:





Con base en el material revisado, y para asegurar la comprensión de los conceptos, realiza lo siguiente:



1. Describe un caso real de alguna empresa que haya aplicado con éxito la metodología Lean Six Sigma Logistics (LSSL). Si no conoces alguno, puedes buscar en fuentes confiables de internet.

2. Contesta las siguientes preguntas:  
¿Qué problemática atendió?  
¿Qué rol tuvo el director o gerente de la compañía para el logro de las metas?  
¿Cuál fue el principal obstáculo en la implementación de LSSL?  
¿Qué beneficios obtuvieron?



LSSL busca mantener una visión estratégica, integrada y enfocada en los aspectos relevantes para el buen desempeño logístico.

Responde a la necesidad de coordinación y sincronización de toda la cadena de suministro, que permitirá mejorar el servicio al cliente y minimizar los costos logísticos.

La estrategia consiste básicamente en el logro de un objetivo estratégico: alineación de la cadena de suministro.





## Referencias:

- Jones, D., Hines, P., y Rich, N. (1997). Lean logistics. *International Journal of Physical Distribution & Logistics Management*, Vol. 27, Nos. 3/4, 153 – 173. Recuperado de <https://www.emeraldgrouppublishing.com/journal/ijpdlm?id=IJPDLM>







# Logística y Cadena de Suministro



Medidas de seguridad

Módulo 2



En un almacén existen muchas áreas de riesgo que podrían provocar pérdidas a la empresa:

- La primera corresponde a la seguridad del personal.
- El segundo es el robo de activos.

Ambos escenarios impactan en los costos de la empresa, y no mantenerlos controlados puede resultar en una pérdida mucho mayor para la empresa.





## Seguridad del personal

El administrador de un almacén puede pensar que el costo de mantener un ambiente de trabajo seguro es alto, pero el costo de uno inseguro es mucho mayor.

Los accidentes que pueden suceder en un almacén pueden ser muy graves o incluso fatales.

**Ambiente  
inseguro**



Desalienta la productividad y causa alta rotación.







## Seguridad de los activos

Los controles de seguridad en el perímetro del almacén y en los accesos y salidas son la primera barrera que resguarda el inventario, lamentablemente el personal deshonesto puede encontrar la vulnerabilidad en los controles y aprovecharla.





Con base en el material revisado, y para asegurar la comprensión de los conceptos, realiza lo siguiente:



1. Investiga en una fuente confiable de internet las buenas prácticas de seguridad que realiza una empresa del giro **químico-industrial** en sus almacenes o centros de distribución.

2. Analiza la información y describe qué práctica es más innovadora.





En esta sección se revisó la importancia de contar con medidas de seguridad. El impacto de no tenerlas se refleja en las pérdidas de la empresa, mientras que tenerlas incrementa el gasto, pero mantiene un ambiente de trabajo seguro.

La clave es la prevención, la capacitación del personal, las inspecciones continuas de los espacios de trabajo y el autocuidado.

