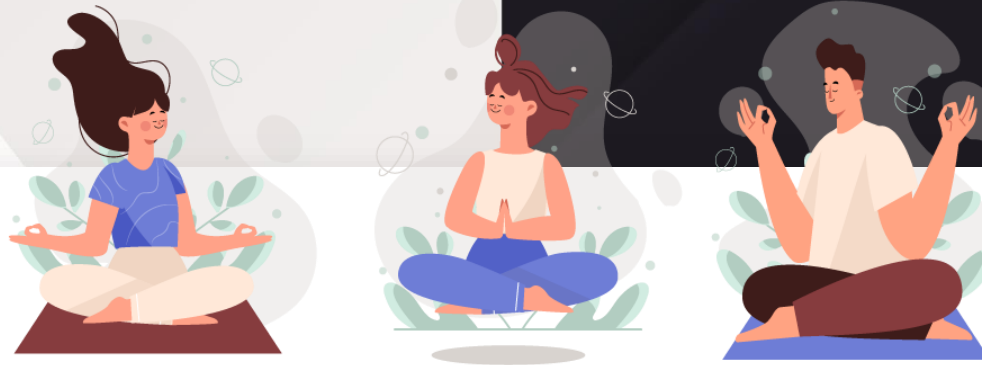




Universidad
Tecnológico®

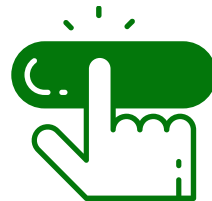




Ejercicio mental: Explorando tus emociones

Te invitamos a que realices el siguiente ejercicio mental, el cual te tomará cinco minutos y te servirá para obtener una mejor claridad en los conceptos que aprenderemos el día de hoy.

<https://youtu.be/zmGogSbH5FQ>



Procesos globales de abastecimiento

Tema 6. Juego de la
cerveza

Módulo 1





Conocerás cómo las variaciones en la demanda de la cadena de suministro afectan a la organización impactando en los inventarios y en la exactitud del pronóstico, así como las estrategias que pueden desarrollarse para mitigar los riesgos.



El **juego de la cerveza** permite observar la integración de la cadena logística de una empresa, mostrando la diferencia entre compartir la información oportuna de la oferta y la demanda, o trabajar sin esta sinergia.

Se centra en un proceso de simulación de un juego de rol desarrollado por Jay Forrester en el MIT a principios de los 60 como parte de su investigación en dinámica de sistemas.



El **efecto látigo** es el fenómeno en el cual pequeñas variaciones en la demanda inducen progresivamente hacia otras mayores al avanzar hacia atrás en la cadena de abastecimiento.



En el efecto látigo, cada actor intenta optimizar su parte, pero en perspectiva de la cadena, lo único que logran es un óptimo local. Es importante recalcar que el objetivo principal en una cadena de suministro es optimizar en todos los eslabones de la cadena de forma integral.





Reúnete con tus compañeros y reflexiona en lo siguiente:

- Identifica un producto en el que hayas notado el efecto látigo y comparte las circunstancias de por qué lo consideras así.
- ¿Qué estrategias se pueden implementar para reducir el efecto?





Procesos globales de abastecimiento

Tema 7. Administración de las
cadenas de suministro globales



Módulo 1





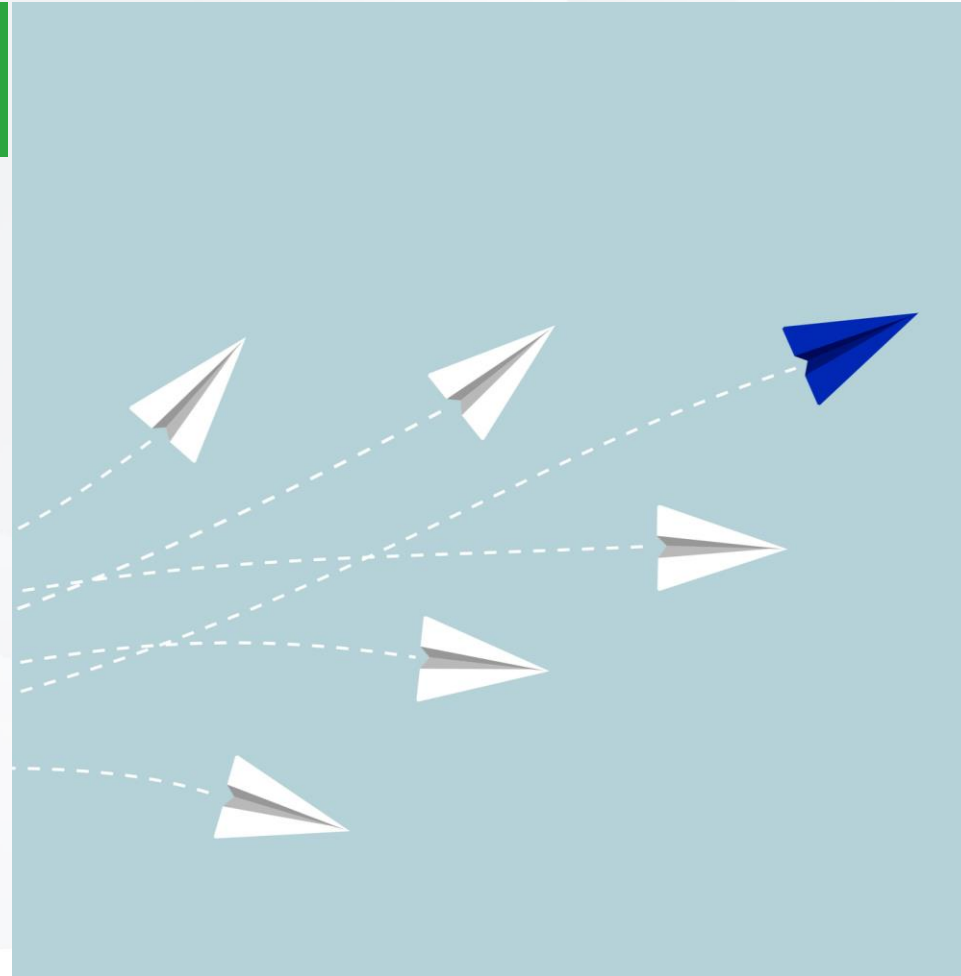
Si imaginamos el concepto de **cadena de suministro**, la primer imagen que nos viene a la mente es la relacionada a logística y a las transacciones internacionales, y esto se debe precisamente a la globalización; para que estas transacciones puedan ser realidad, existen retos y factores que influyen en las decisiones al realizar procesos comerciales y logísticos entre organizaciones ubicadas en diferentes países.



Algunos de los retos para las cadenas de suministro es que los consumidores están mejor informados, tienen muchas opciones, son más inquisitivos y demandantes, quieren productos de mejor calidad, entregados más rápidamente conforme a sus necesidades individuales y a un costo más bajo.



La ventaja competitiva de las organizaciones puede girar en torno a su eficiencia en costos de transformación, en su nivel de tecnología, o bien, en los costos relacionados al transporte.



El mercado global se caracteriza por ejecutar transacciones que incluyen aspectos legales y regulaciones, así como infraestructura logística y tecnológica y tratados de libre comercio.

- Aranceles entre países, dependiendo el tipo de producto.
- Tiempos de entregas.
- Niveles de calidad y desempeño en los productos o servicios.
- Infraestructura logística como puertos, aeropuertos y métodos de transporte.
- Conocimiento de las leyes y regulaciones de esos países.
- Temas de propiedad intelectual y confidencialidad.
- Infraestructura de servicios como electricidad, drenaje y calidad del agua.
- Tratados existentes que permitan libre comercio.



Factores que caracterizan a una empresa competitiva

Su capacidad para implementar nuevas tecnologías.

Productos y servicios personalizados al perfil psicodemográfico y económico de los consumidores.

Su capacidad de adaptación a servicios más ágiles.

La adaptación al *e-commerce* (comercio electrónico).

Un enfoque de *customer centric*, donde el centro de las decisiones estratégicas debe ser siempre el cliente.



Las cadenas de suministro globales se centran en la competitividad de sus procesos y su alcance por medio de las transacciones internacionales.





Reúnete con tus compañeros y reflexiona en lo siguiente:

- Identifica una empresa de carácter global.
- ¿Qué factores determinan su competitividad?

