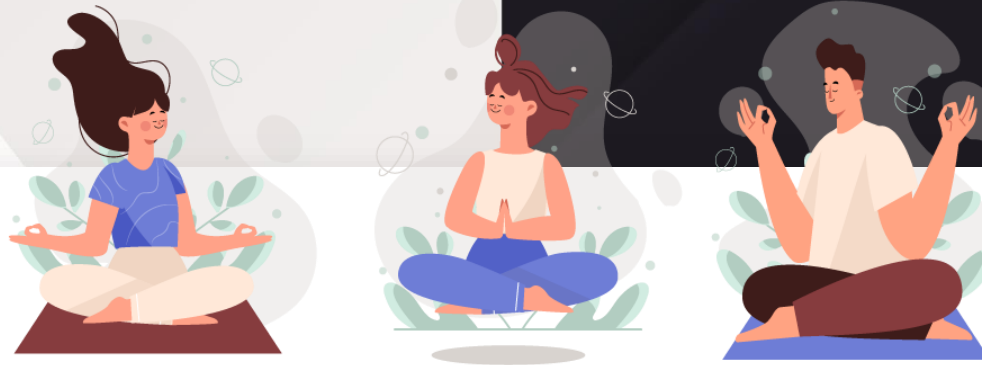




Universidad
Tecmilenio®

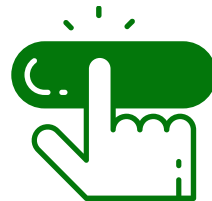




Ejercicio mental: Respiración contando

Te invitamos a que realices el siguiente ejercicio mental, el cual te tomará cinco minutos y te servirá para obtener una mejor claridad en los conceptos que aprenderemos el día de hoy.

https://youtu.be/dq_U-RxkcFY



Procesos globales de abastecimiento

Tema 8. Colaboración

Módulo 1



Se dice que una cadena es tan fuerte como el eslabón más débil, y si estamos hablando de una cadena de suministro, los eslabones están representados por los proveedores, clientes, plantas de manufactura, distribuidores, agentes aduanales, transportistas y 3PL, entre otros.



Las **relaciones en la cadena de suministro** deben estar basadas en colaboración bilateral y deben trabajar juntos para eliminar los obstáculos derivados por temas de confidencialidad, barreras legales, intereses limitados y la resistencia al cambio.



Estas **características** las poseen las relaciones de colaboración con los proveedores:

- Infraestructura logística como puertos, aeropuertos y métodos de transporte.
- Enfoque ganar-ganar para compartir recompensas.
- Esfuerzos conjuntos para mejorar el desempeño en áreas críticas.
- Esfuerzos conjuntos para resolver conflictos.
- Intercambio abierto de información.
- Compromiso real para trabajar juntos aun en tiempos difíciles.
- Compromiso con la calidad, insumos libres de defectos y con especificaciones que se puedan cumplir.



El éxito de las empresas depende de cómo establecen las relaciones de confianza para maximizar los beneficios de la colaboración, así como la integración en la ejecución de sus operaciones.

Confianza

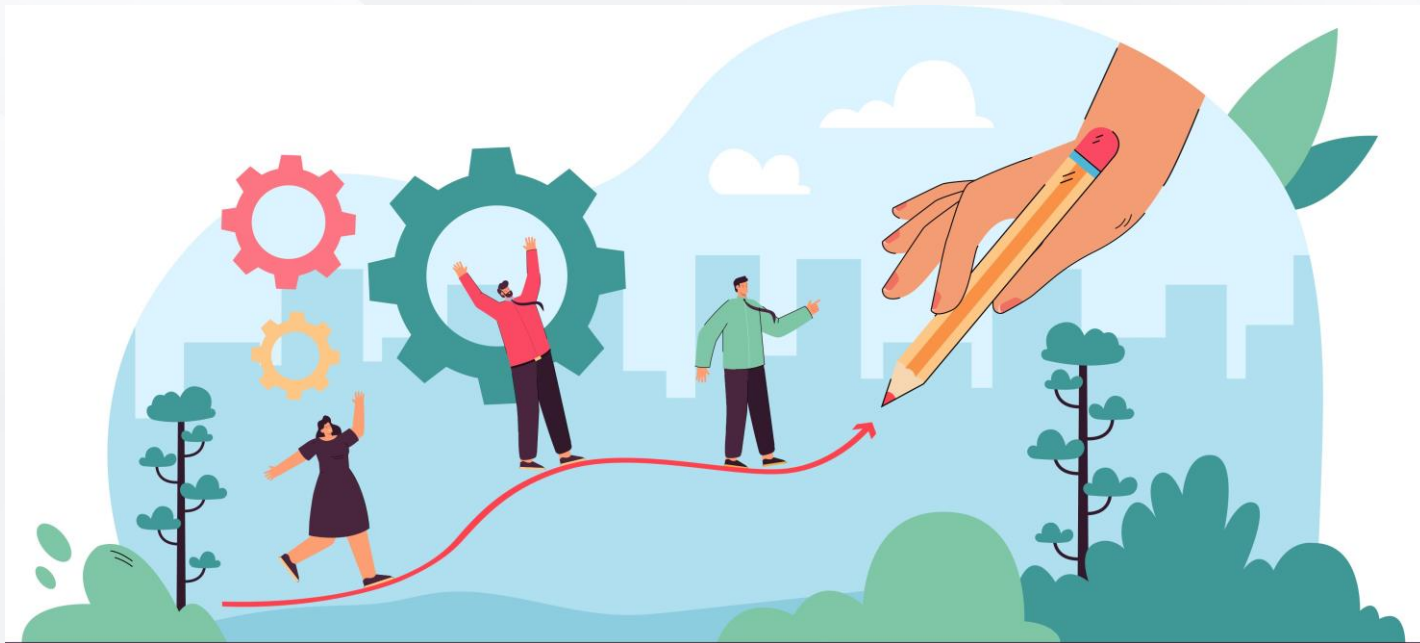
- Confianza condicional
- Confianza incondicional
- Desconfianza

Integración

- Información
- Conocimiento
- Ventajas al negocio
- Perspectivas alternas



La colaboración dentro de las cadenas de suministro contribuye al flujo de las operaciones y a la gestión eficiente de las relaciones bilaterales, logrando el éxito en toda la cadena, a través del soporte en las herramientas, tecnologías disponibles y en las relaciones de negocio.





Reúnete con tus compañeros y reflexiona en lo siguiente:

- Identifica una acción entre empresas que impide establecer una relación de integración.
- ¿Qué estrategias se pueden implementar para mejorar la integración de procesos?



Procesos globales de abastecimiento

Tema 9. Sustentabilidad y
logística inversa

Módulo 1



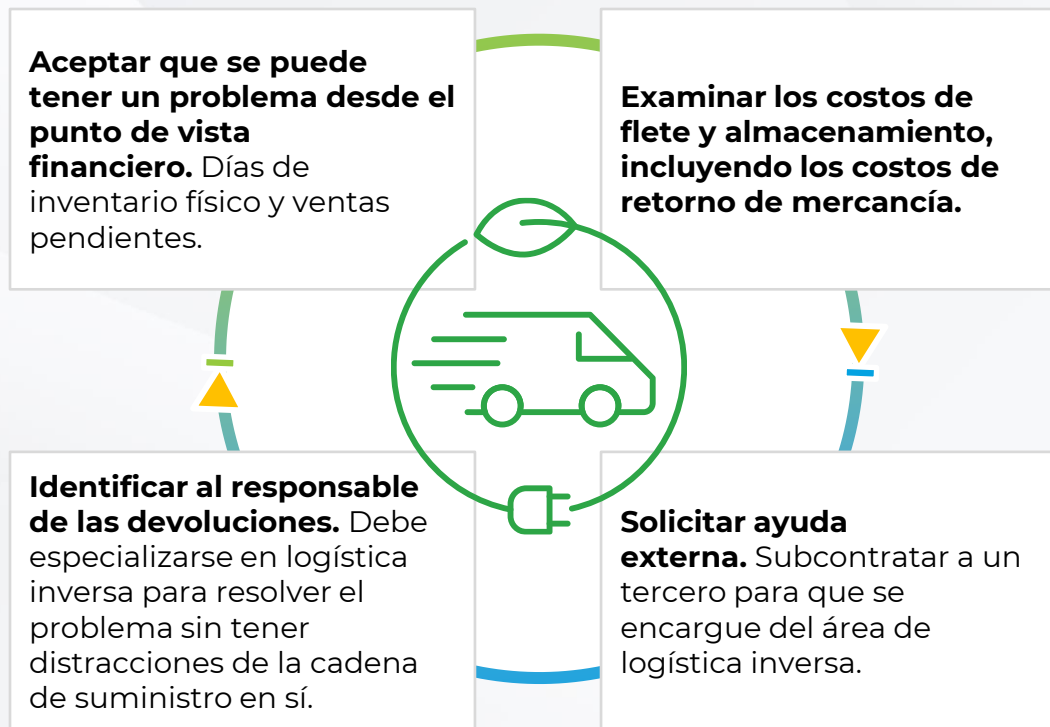


Las empresas enfrentan desafíos para operar con eficiencia para generar reducción de costos, pero también para aumentar la sostenibilidad; estos retos podrían ser debido al cambio climático global, la disminución de los recursos de materias primas, la pérdida de hábitat y especies.

La logística inversa se alinea a estos objetivos.



Pasos para la integración de operaciones de logística inversa



Beneficios de la logística inversa

- 1 Los productos pueden ser reciclados y no terminan en depósitos de desechos en la tierra.
- 2 Reducción de gastos y compras de materiales.
- 3 Se generan nuevas posiciones y trabajos que antes no existían.
- 4 Recuperación de materiales o recursos escasos en el planeta.
- 5 Satisfacción al cliente y protección de la marca.





La logística inversa y los temas de sustentabilidad cobran valor en las cadenas de suministro actuales, esto se debe a que los clientes cada vez son más exigentes y regresan sus productos por temas de garantía, daños en el empaque o retornos por sobreinventarios.





Reúnete con tus compañeros y reflexiona en lo siguiente:

- Identifica un producto que cuente con estrategias de recolección en los procesos de suministro.
- ¿Alguna vez has devuelto un producto que no fue de tu agrado de compras en línea? ¿Cómo fue tu experiencia?

