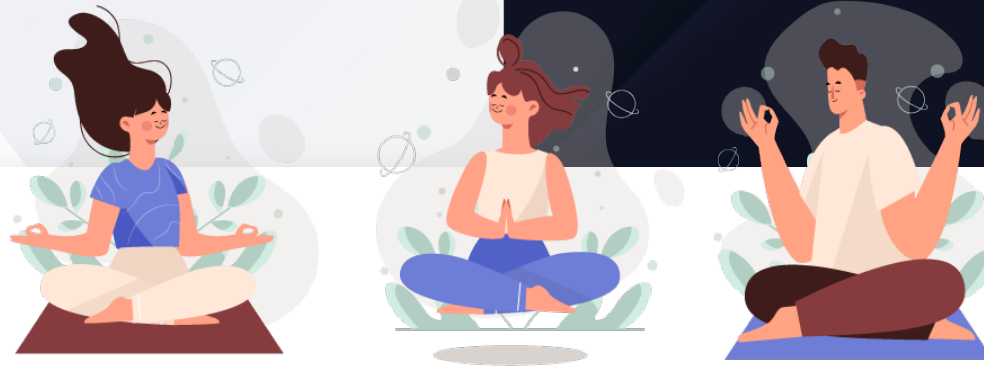




Universidad
Tecmilenio®





Corto de gratitud

Te invitamos a que realices el siguiente ejercicio mental, el cual te tomará cinco minutos y te servirá para obtener una mejor claridad en los conceptos que aprenderemos el día de hoy.

<https://youtu.be/8c7bSjgQkW8>



Procesos globales de abastecimiento

Tema 7. Pronósticos

Módulo 2



Las variables para determinar el futuro de las operaciones en ocasiones pueden ser inciertas y, en ocasiones, esto puede generar incertidumbre en el alcance de los resultados. Una manera de mitigar esta incertidumbre, es por medio de pronósticos que permitan planear las operaciones y garantizar el éxito a largo plazo.

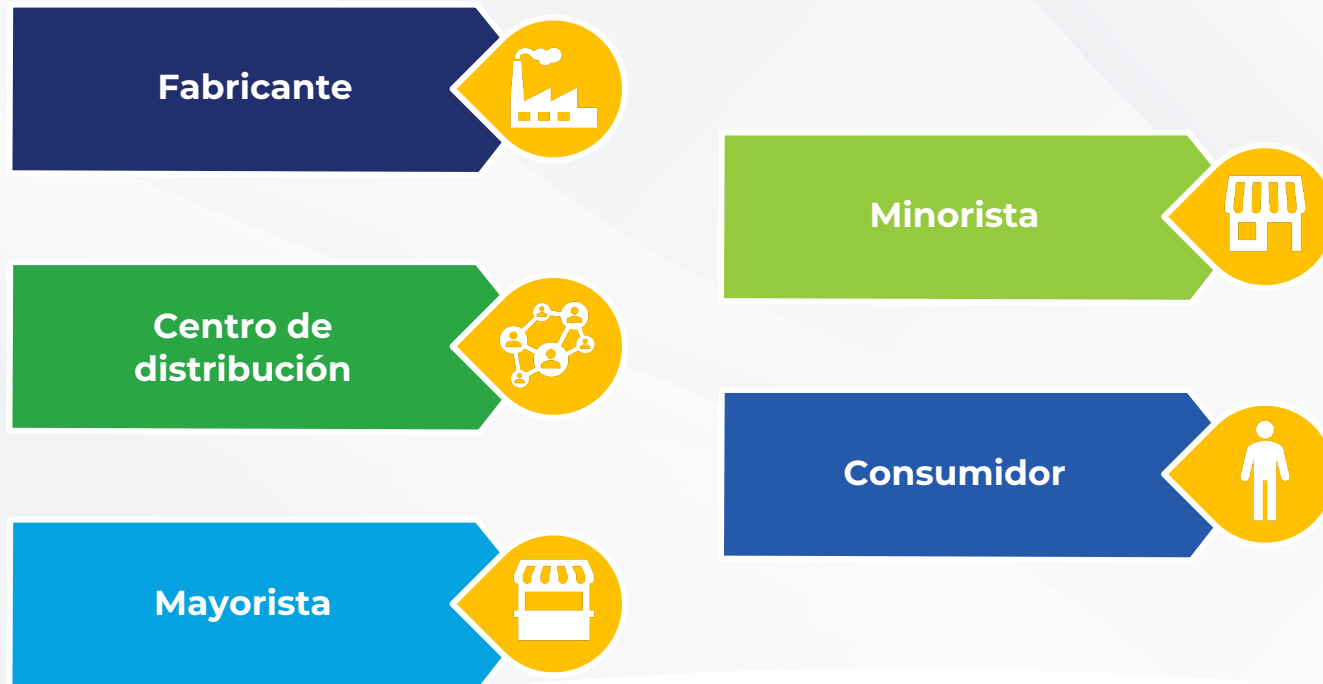


El **pronóstico de la demanda** es necesario para determinar el volumen de inventario a mantener en la empresa y para determinar cuánto ordenar cada vez que sea necesario.

Esta información es particularmente importante cuando se adopta una estrategia de suministro tipo *push*; cuando la estrategia es del tipo *pull*, el pronóstico es menos relevante, ya que la demanda se centra en pedidos reales.



El **tiempo de entrega** dentro de una cadena de suministro debe ser gestionado puntualmente para cubrir los requerimientos. La precisión de los tiempos en las entregas depende en gran medida de compartir información entre los involucrados y disminuir el efecto látigo.





El éxito del pronóstico depende directamente de las operaciones, generar un buen pronóstico oportuno, colaborativo, que sea mandatorio, para así anticiparse a la demanda de los clientes y reducir la incertidumbre ocasionada por los largos tiempos de entrega, las distancias entre clientes y proveedores, la escasez de ciertos productos, los cambios tecnológicos y fenómenos globales o cambios.





Reúnete con tus compañeros y analicen lo siguiente:

- ¿En alguna ocasión has visto la escasez en grandes cantidades de un producto y que tenga un gran impacto en el consumidor? ¿Cuál consideras que fue el fallo en la planeación de la demanda?
- ¿Qué eventos consideras que impactan en la planeación de los pronósticos?

