



Universidad
Tecnológico®



Comportamiento Organizacional

Ética y relaciones en
las organizaciones

Semana 7





Atención Plena

Te invito a realizar la siguiente actividad de bienestar-mindfulness antes de comenzar a revisar el tema.

<https://youtu.be/liPwm62dbxU>



En este tema aprenderás cómo un actuar honesto, transparente, justo y ético puede ser de gran ayuda en la construcción de una organización robusta y con un gran futuro debido al soporte que le brinda su recurso humano.



La ética nos remite a un saber tanto en conocimiento teórico como práctico, cuyo propósito es señalar lo que está bien, lo que es justo; en suma, lo que es moral.

Por lo tanto, la filosofía y los valores son la parte que relaciona el ser de la organización con la estructura orgánica, lo cual fundamenta la relación con los colaboradores y clientes dentro de un mercado que exige cada vez más el ahorro de tiempo, la calidad total, la cantidad y el precio justo.



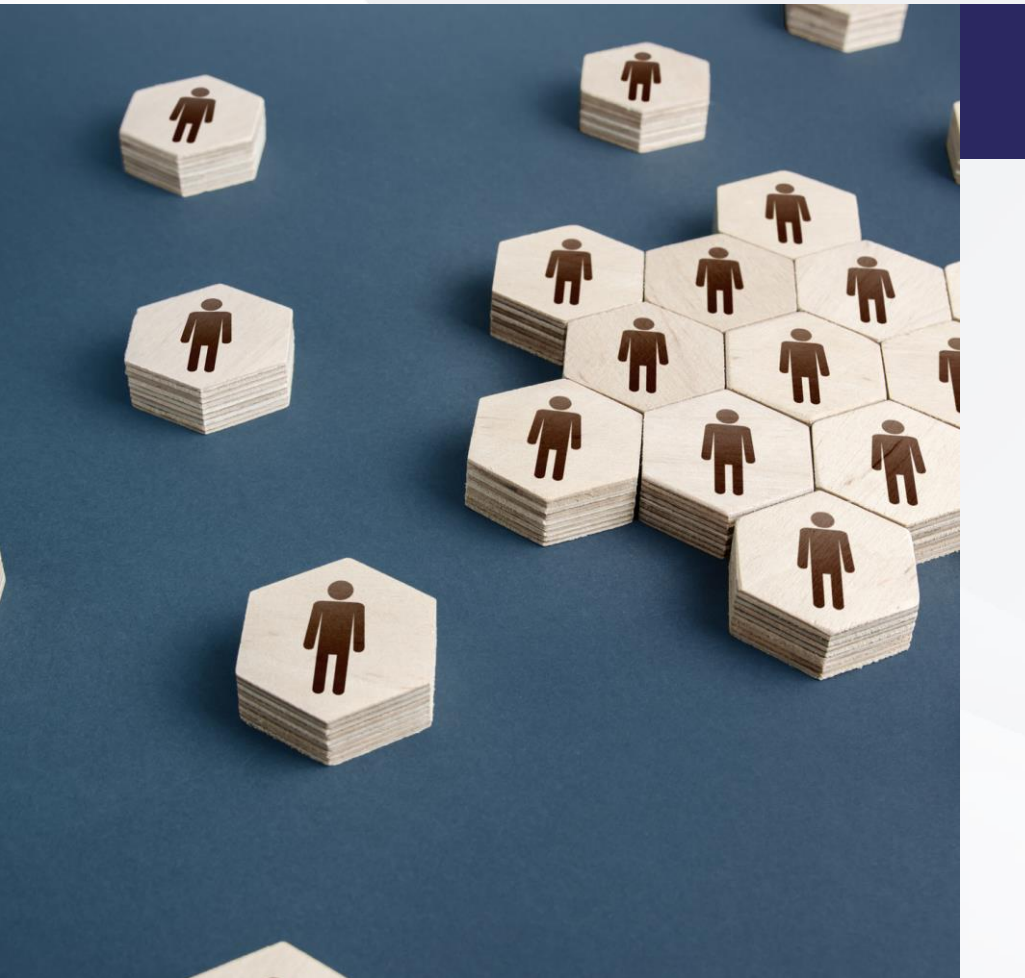
Por otro lado, la justicia, la equidad y la igualdad influyen en la satisfacción laboral y en el sentido de pertenencia y productividad, ya que están íntimamente relacionadas con la vida personal, familiar y sociocultural del colaborador



La justicia, en la relación laboral, hace énfasis en la equidad de los resultados que recibe el colaborador, por ejemplo, el pago, las promociones y las recompensas. Asimismo, destaca los procedimientos para la toma de decisiones, así como la inteligencia intrapersonal e interpersonal.

En el mundo hiperconectado, donde cada vez se requieren más trabajadores creativos e innovadores, las empresas que están destinadas a triunfar son aquellas que anteponeen sus valores y su misión a sus intereses económicos, así como las que son confiables y buenas en el sentido moral del término.





A lo largo de este tema se abordó la importancia que tiene la ética en las organizaciones y en la satisfacción de los colaboradores.

Un comportamiento ético en la organización también influye en la equidad en los resultados, los procedimientos en la toma de decisiones y la forma en la que se relacionan los miembros de la organización.





Reflexiona sobre lo aprendido y responde los siguientes puntos:

- ¿Cómo se puede identificar un comportamiento ético?
- ¿Cómo se relaciona la hiperconectividad con la ética?

