



Universidad
Tecnológico®



Comportamiento Organizacional

Marco de referencia para
el cambio organizacional

Semana 9





Atención plena

Te invito a realizar la siguiente actividad de bienestar-mindfulness antes de comenzar a revisar el tema.

<https://youtu.be/nwrgEm97He4>

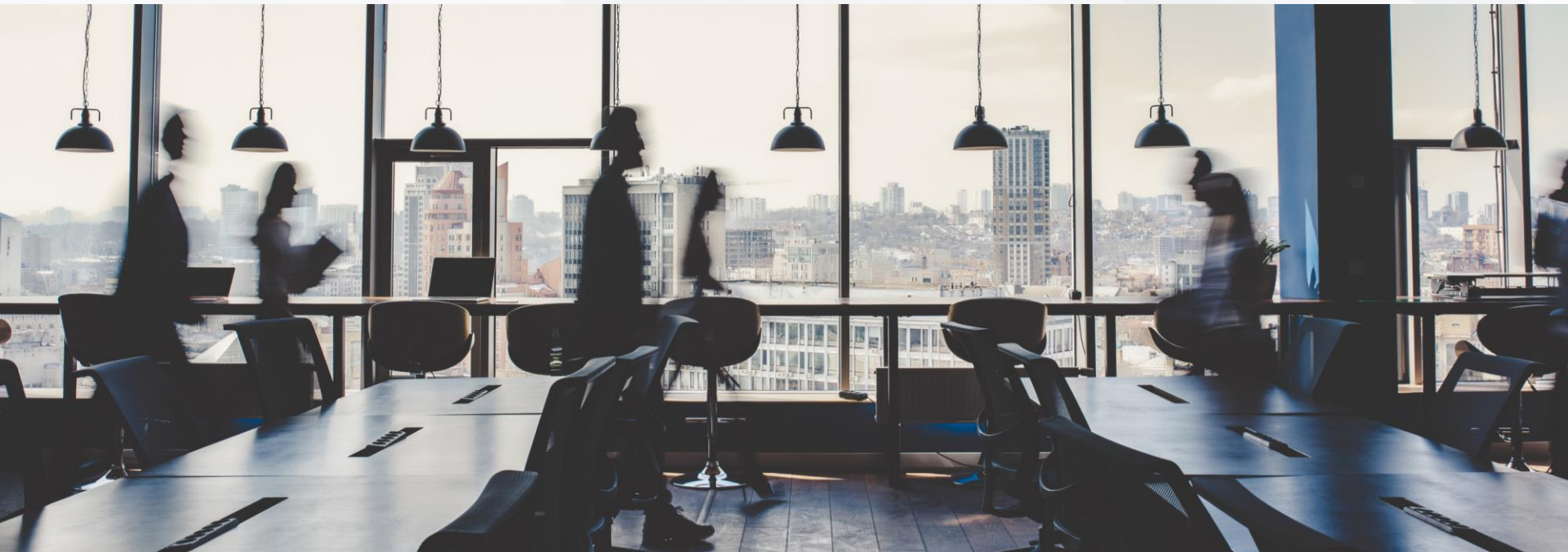


En este tema, conocerás lo importante que es para las organizaciones el prepararse para los cambios, iniciando con el recurso humano, pero también con la parte intangible, ya que en conjunto lograrán una adaptación ágil que les permitirá liderar el mercado fácilmente.




El cambio es un fenómeno que involucra las diferencias sobre cómo una organización funciona, quiénes son sus miembros y líderes, qué forma adopta y cómo asigna los recursos.

La capacidad de cambio de una organización es crucial para su sobrevivencia y desarrollo, por lo que aquellas que sean capaces de adoptar rápida y eficazmente el cambio organizacional serán las que tengan mayor oportunidad de permanecer.



Debemos diferenciar la administración del cambio a la gestión del cambio.

- 
- La administración busca que todos los colaboradores trabajen con los objetivos de la empresa de acuerdo con la estructura organizacional tradicional y al manual de organización.
 - La gestión busca que la empresa sea más rentable económicamente a través del perfeccionamiento operativo y de la revisión constante de los procesos para simplificarlos y hacerlos más acordes a las necesidades de los clientes.



Es esencial perfeccionar los procesos y elevar la calidad hacia una mejora continua constante.

Por lo tanto, es imperativo buscar a través de la gestión de procesos y la dimensión ética para elevar la calidad de vida del cliente cautivo y potencial.

La gestión del cambio es la acción que se lleva a cabo para conseguir o resolver una cosa, es decir, hacer que la empresa sea más viable económicamente, para lo cual se deben tener en cuenta varios factores:



Culturales



Financieros



Logísticos



Humanos







Informáticos



Tecnológicos



La gestión consiste en:

-  1 Aprovechar las novedades en el entorno global empresarial para beneficiar a la organización.
-  2 Implementar una estructura sistémica que inflencie a la competencia y que esta influya en el proceso competitivo de mejora hacia la calidad total y cero defectos.
-  3 Implica hacer las cosas bien a la primera y perfeccionarlas constantemente.
-  4 Ser prospectivo para anticipar los futuros cambios y tener flexibilidad para situaciones variadas.



El aprendizaje y capacitación constante es trascendente en los roles en que intervienen todos los elementos de la estructura organizacional sistémica.

Asimismo, lo es la capacidad de adaptación a las transformaciones que produce el medio ambiente interno o externo y la suma de variaciones que se traducen en un nuevo comportamiento organizacional, así como la interacción de diferentes fuerzas internas y externas de todo sistema abierto.





En este tema revisaste el papel fundamental que tiene el cambio en las organizaciones. La capacidad de adaptarse se vuelve relevante en un mundo cambiante y que exige altos estándares de calidad.

La gestión en las empresas es la forma en la que se aplican diversas estrategias para que una empresa se mantenga vigente, por lo que, el cambio organizacional se encuentra implicado en dicho proceso, a través de fomentar el aprendizaje y la capacitación constante.





Reflexiona sobre lo aprendido y responde los siguientes puntos:

- ¿Cuál es la diferencia entre gestión y administración?
- ¿En qué consiste la gestión?

