

## Tema 3. Implementación del proyecto

# AGENDA

Actividad	Duración
1. Introducción	10 min
2. Explicación y revisión de conceptos generales	20 min
3. Receso	10 min
4. Instrucciones para la dinámica	10 min
5. Evaluación de las soluciones	30 min
6. Receso	10min
7. Discusión en equipo con guía del facilitador	90 min (30 min por equipo)
8. Cierre	10 min

Llegaste a la etapa final del curso. En esta fase, **trabajarás de la mano de un facilitador o moderador para garantizar que las soluciones propuestas sean las más efectivas y fundamentadas.**

Prepárate para un debate enfocado y dirigido que te llevará a evaluar las distintas alternativas de solución utilizando la matriz de Pugh.

Llegarás a conclusiones sólidas y obtendrás lecciones valiosas de este proceso.

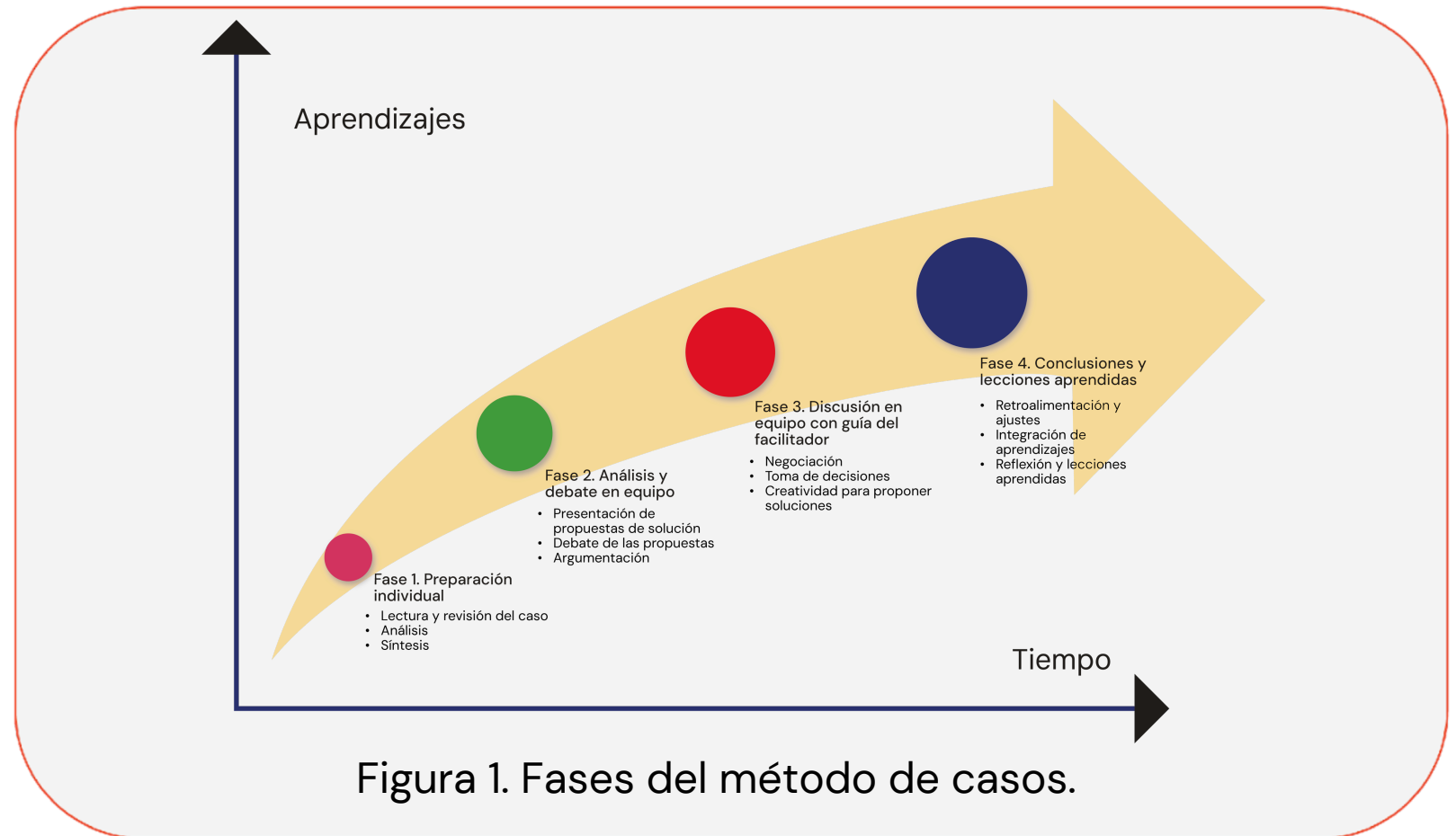
## Explicación

En esta experiencia de aprendizaje, avanzarás a las fases tres y cuatro del método de casos, según lo delineado por el Centro Internacional de Casos del Tecnológico de Monterrey (2019).

**La fase tres se enfoca en la discusión grupal de las alternativas de solución.**

**La última fase consiste en documentar tanto el proceso como las soluciones.**

**Fase 3. Discusión en equipo con guía del facilitador**  
**Fase 4. Conclusiones y lecciones aprendidas**





## Explicación

La matriz de Pugh es una herramienta utilizada en la **toma de decisiones y la evaluación comparativa de alternativas**.

Se compone generalmente de dos partes principales: por un lado, **una fila que enumera las diferentes alternativas o soluciones propuestas**; por el otro, **varias columnas que representan los criterios o las características relevantes para la evaluación**.

## Evalúa las soluciones con la matriz de Pugh



		Alternativas de solución					
Criterios de evaluación	Ponderación	Alternativa 1		Alternativa 2		Alternativa 3	
		Calificación del 1 al 5	Multiplicación de la calificación por la ponderación	Calificación del 1 al 5	Multiplicación de la calificación por la ponderación	Calificación del 1 al 5	Multiplicación de la calificación por la ponderación
Criterio 1							
Criterio 2							
Criterio 3							
Totales							

Figura 2. Matriz de Pugh para evaluar soluciones.

## Pasos básicos para utilizar la matriz de Pugh

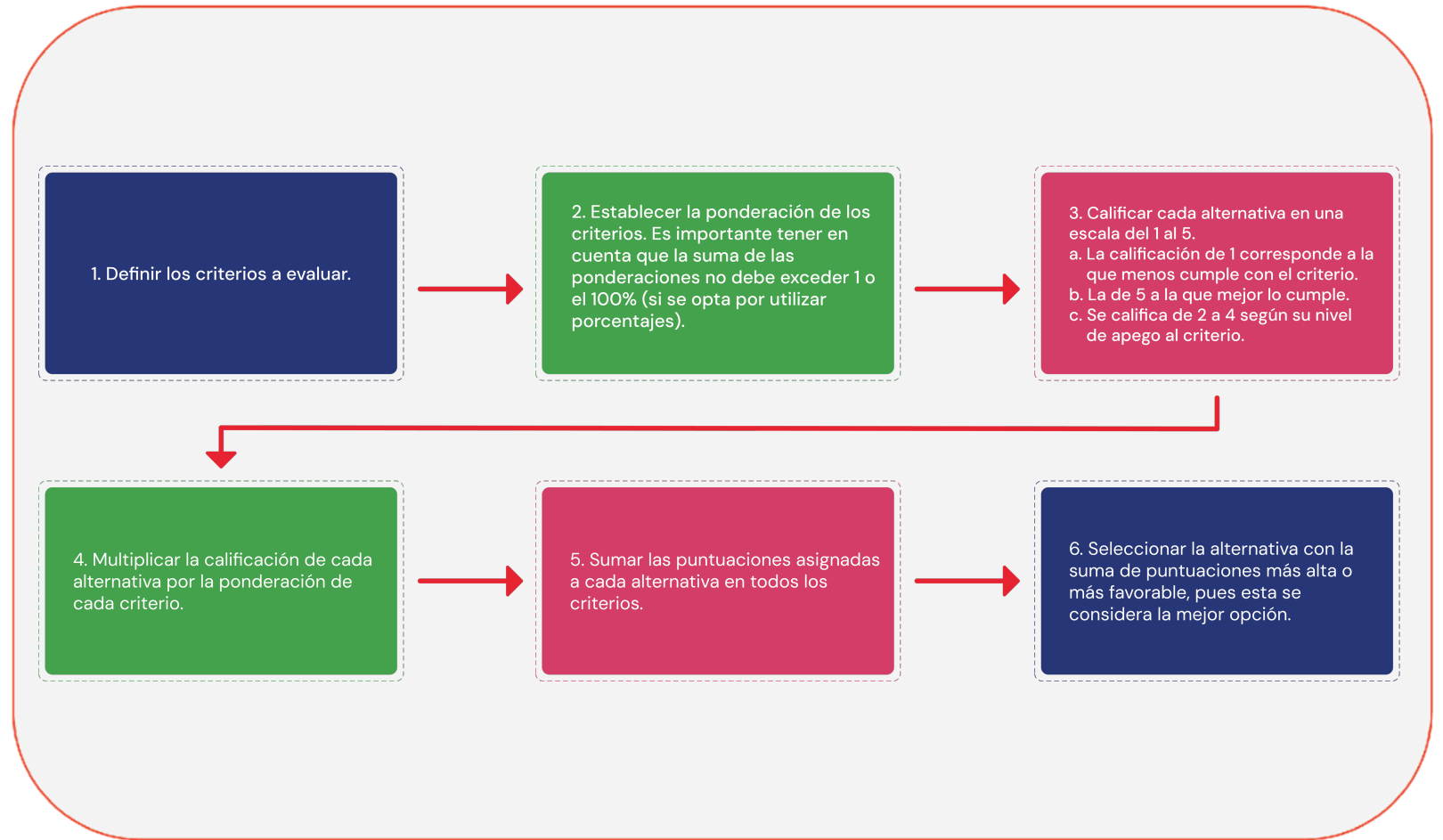


Figura 3. Pasos para evaluar soluciones utilizando la matriz de Pugh.

## Buenas prácticas

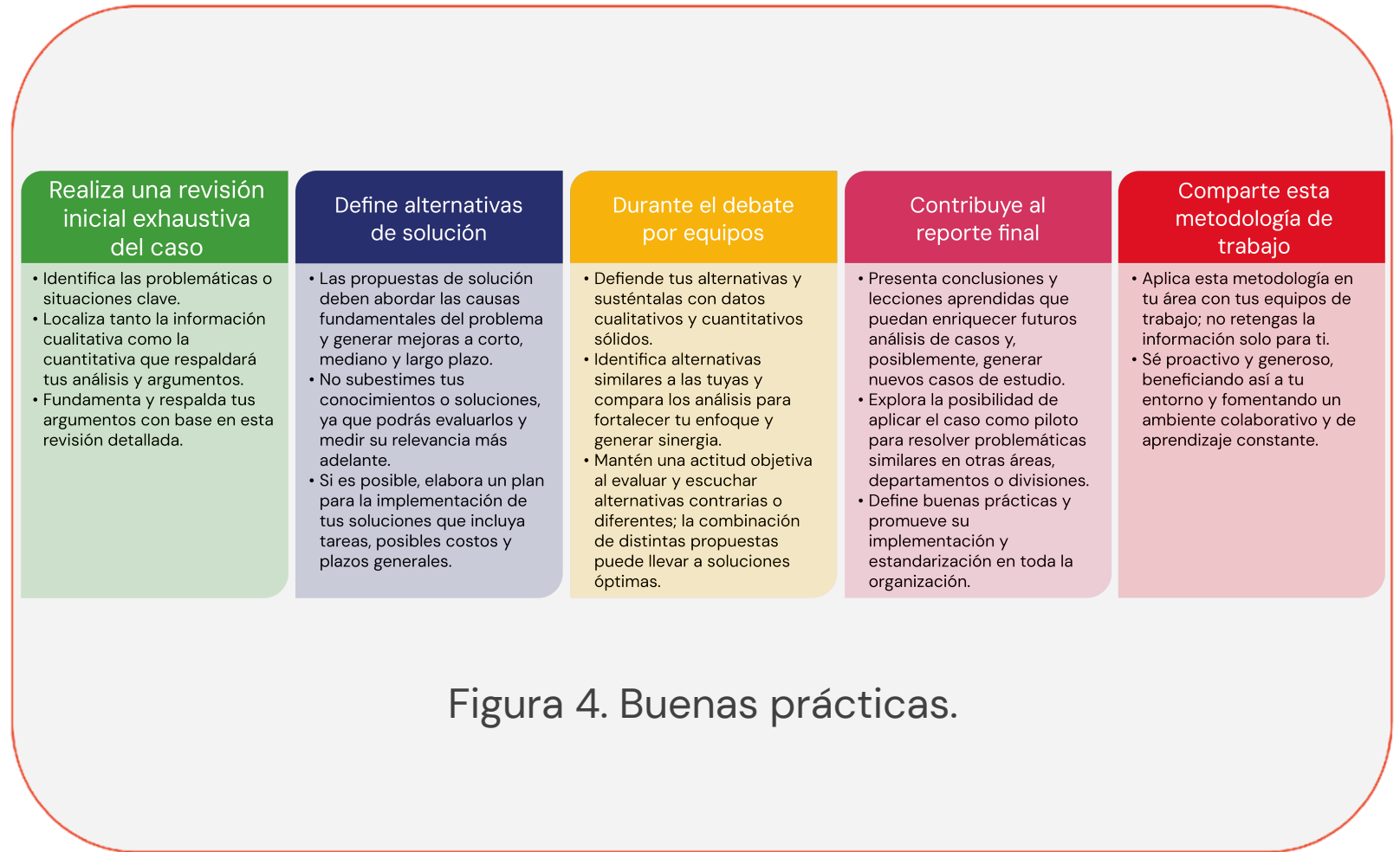


Figura 4. Buenas prácticas.

# Toma un descanso de 10 minutos



## Dinámica 1



### Instrucciones:

1. Reúnanse con el equipo asignado en la sesión anterior.
2. Recuperen el caso asignado a cada uno de los equipos.
  - **Equipo 1: Caso 1. Participación en programas de capacitación en línea.**
  - **Equipo 2: Caso 2. Meta de permanencia en la empresa.**
  - **Equipo 3: Caso 3. Lograr el cumplimiento del plan de capacitación.**
3. Utilicen la matriz de Pugh para evaluar las alternativas de solución que generaron en la sesión pasada.
4. Elijan la solución mejor evaluada y prepárense para argumentar su decisión en la discusión grupal.
5. Escriban sus hallazgos en un documento Word; recuerden que es parte del avance del proyecto.

Duración de la actividad: 60 minutos.



## Dinámica 1

Duración de la actividad: 60 minutos.



# Toma un descanso de 10 minutos



## Dinámica 2

## Alternativas de solución



Duración de la actividad:  
15 minutos por equipo.

Por equipos, compartan con el grupo las soluciones evaluadas mediante la matriz de Pugh y los resultados del análisis. Argumenten su decisión.

		Alternativas de solución					
Criterios de evaluación	Ponderación	Alternativa 1		Alternativa 2		Alternativa 3	
		Calificación del 1 al 5	Multiplicación de la calificación por la ponderación	Calificación del 1 al 5	Multiplicación de la calificación por la ponderación	Calificación del 1 al 5	Multiplicación de la calificación por la ponderación
Criterio 1							
Criterio 2							
Criterio 3							
Totales							

Figura 5. Matriz de Pugh para evaluar soluciones.

## Dinámica 2

## Conclusiones

Por equipos, compartan con el grupo los siguientes aspectos:

Aprendizajes principales

Lecciones aprendidas

Reflexión final y mejores prácticas detectadas



Duración de la actividad:  
15 minutos por equipo.

- **El método de casos** permite evaluar situaciones reales o hipotéticas.
- Fomenta el desarrollo de habilidades individuales y colectivas para resolver problemas.
- Involucra competencias como análisis, síntesis, argumentación, negociación y creatividad.
- Promueve la toma de decisiones respaldadas por datos concretos que facilitan la resolución integral de problemas.
- Documenta prácticas exitosas y previene posibles errores costosos.
- Contribuye al fortalecimiento de la capacidad para abordar desafíos reales y tomar decisiones organizacionales impactantes.



Asegúrate de:

- Explicar cómo utilizar la matriz de Pugh para evaluar y seleccionar alternativas de solución que permitan resolver casos.
- Comprender cómo el método de casos puede contribuir al proceso de toma de decisiones basadas en evidencias para el fortalecimiento de la eficacia organizativa.

## Referencias

Centro Internacional de Casos. (2019). *Método del caso*. Recuperado de <https://cic.tec.mx/cic/contents/metodoCaso.php>