



Innovación que transforma vidas.

Gestión de transporte,
inventarios y
almacenes

Control de inventarios



El control estratégico y operativo de los inventarios es una actividad particularmente intensa en información. Por ejemplo, la siguiente es una lista muestra de la información necesaria para la planificación operativa del inventario a corto plazo.

- Cuáles son los artículos almacenados, cantidad y lugar.
- Cuáles son los artículos en tránsito, cantidades y fechas estimadas de llegada.
- Cuáles son las restricciones de almacenamiento y las necesidades específicas para cada artículo.
- El pronóstico de la demanda y el consumo actual de cada artículo.
- Los tiempos de entrega y niveles esperados de servicio.
- El volumen de espacio disponible en almacén.
- Equipo y personal requerido para realizar las operaciones cotidianas para el control de los inventarios.
- Costos de almacenaje, mantenimiento y de ordenar.
- Costos de servicios de almacenaje, seguros, mermas depreciaciones.
- Salarios y prestaciones del personal a cargo del inventario.

Las decisiones de planificación estratégica del inventario requiere de información relacionada con:

- Costo de cada artículo y su edad en almacenamiento.
- Valor estratégico de cada artículo (para la operación de la empresa o para el cliente).
- Costos de operación fijos y variables de cada artículo y por cada ubicación de almacenaje.
- Agregado de nuevos productos, planes de venta y volúmenes de producción.
- Altas bajas y cambios en la información de proveedores y productos.
- Alianzas estratégicas y procesos comerciales.
- Apertura de nuevos mercados.
- Planes de crecimiento de la empresa.
- Características del mercado actual y futuro.
- Presencia de empresas competidoras.
- Visión de mercado de la organización.
- Estrategias de crecimiento.

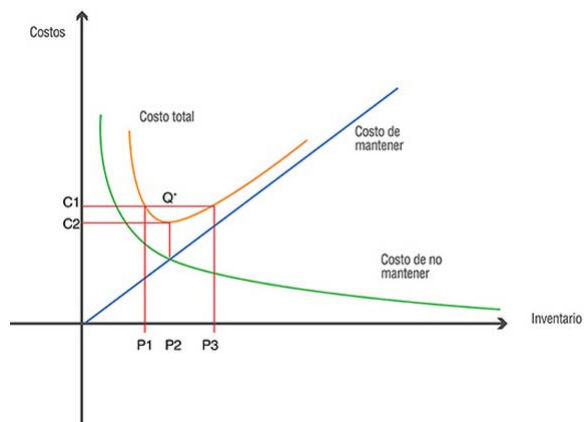
Existen tres tipos básicos de reposición de inventarios:

- Sistema con punto de reorden
 - Sistema de revisión periódica
 - Pedidos gestionados por la demanda
- La respuesta para la pregunta: ¿Cuánto ordenar? Es la Cantidad Económica de Pedido (CEP), la cual es el pedido que resulta en el costo total anual más bajo posible

Para determinar la CEP es importante saber que:

- Costo Total Anual = Costo anual de las compras + Costo anual de pedidos * Costo anual de mantenimiento.

$$CT = DC + \left(\frac{D}{Q}\right)S + \left(\frac{Q}{2}\right)H$$



- Cuanto ordenar

$$Q = \sqrt{\frac{2 * Q * S}{H}}$$

- Cuando ordenar

$$PR = d * L$$

Universidad TecMilenio © Todos los Derechos Reservados

© Universidad TecMilenio

Desarrollo de contenido:

Dr. Manuel Farías

Dr. José Manuel Sánchez

Coordinación académica de área:

Ing. Rita Lizeth Serna Garza MEBC

Universidad TecMilenio

Producción

Universidad TecVirtual

Créditos

Universidad TecMilenio © Todos los Derechos Reservados