

Evidencia

Manejo eficiente de la información

ÍNDICE

Competencia del curso: _____	2
Descripción de la actividad: _____	2
Instrucciones: _____	2
Entregable: _____	2
Avance 1. Análisis de la Estrategia Actual _____	3
Criterios para avance 1: _____	3
Avance 2. Procesos Estratégicos y Planeación _____	4
Criterios para avance 2, entrega final: _____	4
Rúbrica para avance 1 _____	5
Rúbrica para avance 2, entrega final. _____	6

Competencia del curso: Analiza el entorno de un negocio para identificar oportunidades estratégicas y diseñar propuestas inteligentes que hagan más eficientes las operaciones de la empresa.

Evidencia: Manejo eficiente de la información.

Análisis de estrategias organizacionales (internas y externas) e implementación de acciones.

Avance 1: **Análisis de la Estrategia Actual**

Avance 2 entrega final: **Procesos Estratégicos y Planeación**

Descripción de la actividad: Mediante el estudio de un caso empresarial se analizarán sus problemáticas y oportunidades aplicando herramientas de negocios y se realizará una propuesta de mejora.

Requerimientos: Una empresa (organización) que proporcione la información necesaria.

Instrucciones: A partir del tema 3, el participante tendrá las bases suficientes para iniciar la creación de la evidencia del curso. La evidencia será entregada en dos etapas, tratando cada una de lo siguiente:

Avance 1: Análisis de la Estrategia Actual

Avance 2: Procesos Estratégicos y Planeación

Entregable: El entregable será un análisis de las estrategias de la empresa y un plan de implementación de las estrategias en las áreas operativas de la organización.

Documento integrador que reporte la siguiente información:

Descripción del problema o requerimiento del análisis.

Análisis y entendimiento del entorno externo e interno de la empresa.

Análisis de las estrategias con base en los diferentes modelos estratégicos.

Definir los planes de acción para la implementación de las estrategias.

Recomendar un sistema de evaluación, seguimiento y mejora continua



Avance 1. Análisis de la Estrategia Actual



Avance 1 evidencia

➤ **A continuación se describen las instrucciones para el primer avance:**

1. Seleccionar una empresa y conseguir autorización para realizar la investigación.
2. Analizar el entorno externo de la empresa (PEST, competidores).
3. Analizar el entorno interno de la empresa (resultados, tendencias, DOFA, benchmark).
4. Analizar las estrategias definidas por la empresa con base en los diferentes modelos de análisis estratégicos (corporativa, competitiva, digital, CRM, innovación, etc).

➤ **La evidencia se evaluará bajo los siguientes criterios, ver detalle en la rúbrica:**

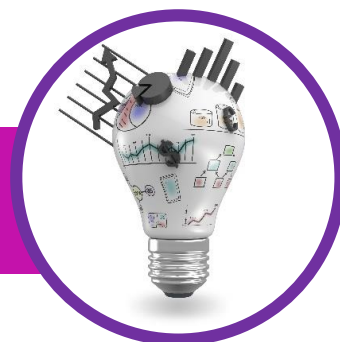
Criterios para avance 1:

1. Carta de autorización de la empresa para realizar el análisis del negocio.
2. Elaboración de un análisis PEST y competidores (con al menos cinco aspectos relevantes por área).
3. Elaboración del análisis interno de la empresa (con al menos cuatro aspectos relevantes por criterio).
4. Generación de un análisis de estrategias basado en distintos modelos (utilizar al menos cuatro modelos, cada uno conteniendo un mínimo de cuatro aspectos relevantes).

Importante: revisa los criterios de evaluación del avance 1 en la rúbrica.



Avance 2. Procesos Estratégicos y Planeación



Entrega final evidencia

➤ **Las instrucciones para el segundo avance son:**

Inicia la etapa 2 una vez que la etapa 1 haya sido calificada y autorizada.

1. Reflexionar sobre las estrategias de la empresa y las acciones necesarias para su implementación.
2. Diseñar y proponer un plan de trabajo para implementar las estrategias en las diferentes áreas de la organización.
3. Diseñar un programa de evaluación y monitoreo de los resultados

➤ **La evidencia se evaluará bajo los siguientes criterios, ver detalle en la rúbrica:**

Criterios para avance 2, entrega final:

1. Desarrollo de una reflexión sobre las estrategias empresariales y las acciones necesarias para implementarlas; que involucre al menos seis puntos clave.
2. Diseño completo y propuesta de un nuevo plan de trabajo para implementar estrategias. El nuevo plan de trabajo debe contener al menos cinco estrategias distintas para diversas áreas de la organización y tener vigencia de un año.
3. Diseño de un programa para evaluar las cinco estrategias previas, así como su monitoreo.

Importante: revisa los criterios de evaluación de la entrega final de evidencia en la rúbrica.



Rúbrica para avance 1

Descriptores							
Crterios	Excelente	Sobresaliente	Aceptable	Suficiente	Insuficiente	No cumple con criterios	Puntos totales
Avance 1							
1. Carta de autorización de la empresa para realizar el análisis de la misma.	Equivalencia: 10 puntos Se anexa a la evidencia entregable la carta de autorización de la empresa.	No aplica				Equivalencia: 0 puntos No se anexa la carta de autorización de la empresa.	10
2. Elaboración de un análisis PEST y competidores (con al menos cuatro aspectos relevantes por área).	Equivalencia: 20 puntos Realizó el análisis PEST y de competidores con cinco aspectos relevantes por área.	Equivalencia: 16 puntos Realizó el análisis PEST y de competidores pero alguno de los elementos cuenta con únicamente cuatro aspectos relevantes.	Equivalencia: 12 puntos Realizó el análisis PEST y de competidores pero alguno de los elementos cuenta con únicamente tres aspectos relevantes o todos tienen cinco, pero falta un área (PEST o competidor).	Equivalencia: 10 puntos Realizó el análisis PEST y de competidores pero alguno de los elementos cuenta con únicamente dos aspectos relevantes o todos tienen cinco, pero faltan dos áreas (PEST o competidor).	Equivalencia: 8 puntos Omitió tres áreas o más del análisis PEST o de competidores y/o alguna de las áreas, tiene sólo un aspecto relevante.	Equivalencia: 0 puntos No realizó el análisis PEST y de competidores.	20
3. Elaboración del análisis interno de la empresa (con al menos cuatro aspectos relevantes por criterio).	Equivalencia: 35 puntos Realizó el análisis interno completo, con al menos cuatro aspectos relevantes por criterio (incluyendo cuatro dentro de cada área del DOFA).	Equivalencia: 28 puntos Realizó el análisis interno completo, con al menos cuatro aspectos relevantes por criterio (pero el DOFA está incompleto: con menos de cuatro comentarios dentro de al menos uno de sus áreas).	Equivalencia: 21 puntos Realizó el análisis interno con menos de cuatro aspectos relevantes en alguno de los criterios y/o el DOFA está incompleto.	Equivalencia: 14 puntos Realizó el análisis interno con menos de tres aspectos relevantes en varios de los criterios aunque el DOFA está completo.	Equivalencia: 7 puntos Realizó el análisis interno con menos de dos aspectos relevantes en varios de los criterios aunque el DOFA está completo.	Equivalencia: 0 puntos No realizó el análisis interno y/o no realizó el DOFA.	35
4. Generación de un análisis de estrategias basado en distintos modelos (utilizar al menos cuatro modelos, cada uno conteniendo un mínimo de cuatro aspectos relevante).	Equivalencia: 35 puntos Realizó el análisis de estrategias basado en al menos cuatro distintos modelos cada uno con al menos cuatro aspectos relevantes.	Equivalencia: 28 puntos Realizó el análisis de estrategias basado en al menos cuatro distintos, pero al menos uno tiene menos de cuatro aspectos relevantes.	Equivalencia: 21 puntos Realizó el análisis de estrategias basado en al menos tres distintos y/o dos de ellos tienen menos de cuatro aspectos relevantes.	Equivalencia: 14 puntos Realizó el análisis de estrategias basado en al menos dos distintos y/o dos de ellos tienen menos de dos aspectos relevantes.	Equivalencia: 7 puntos Sólo realizó el análisis de una estrategia.	Equivalencia: 0 puntos No realizó el análisis de estrategias.	35
Total							100

[Ir al índice](#)



Rúbrica para avance 2, entrega final.

Descriptores							
Criterios	Excelente	Sobresaliente	Aceptable	Suficiente	Insuficiente	No cumple con criterios	Puntos totales
Avance 2							
1. Desarrollo de una reflexión sobre las estrategias empresariales y las acciones necesarias para implementarla, que involucre al menos seis puntos clave)	Equivalencia: 35 puntos	Equivalencia: 28 puntos	Equivalencia: 21 puntos	Equivalencia: 14 puntos	Equivalencia: 7 puntos	Equivalencia: 0 puntos	35
	Desarrolló la reflexión de estrategias y acciones con al menos seis puntos clave para su implementación.	Desarrolló la reflexión de estrategias y acciones con cinco puntos clave para su implementación.	Desarrolló la reflexión de estrategias y acciones con cuatro puntos clave para su implementación.	Desarrolló la reflexión de estrategias y acciones con tres puntos clave para su implementación.	Desarrolló la reflexión de estrategias y acciones con dos puntos clave para su implementación.	No desarrolló la reflexión sobre estrategias y acciones.	
2. Diseño completo y propuesta de un nuevo plan de trabajo para implementar estrategias. El nuevo plan de trabajo debe contener al menos cinco estrategias distintas para diversas áreas de la organización y tener vigencia de un año.	Equivalencia: 35 puntos	Equivalencia: 28 puntos	Equivalencia: 21 puntos	Equivalencia: 14 puntos	Equivalencia: 7 puntos	Equivalencia: 0 puntos	35
	Diseñó el nuevo plan de trabajo con al menos cinco estrategias y vigencia de un año para su implementación.	Diseñó el nuevo plan de trabajo con cuatro estrategias y/o vigencia de menos o más de un año para su implementación.	Diseñó el nuevo plan de trabajo con cuatro estrategias y/o sin vigencia para su implementación.	Diseñó el nuevo plan de trabajo con tres estrategias, cumpliendo con la vigencia de un año.	Diseñó el nuevo plan de trabajo con dos estrategias, sin importar si tiene o no vigencia correcta.	No diseñó el plan de trabajo.	
3. Diseño de un programa para evaluar las cinco estrategias previas así como su monitoreo	Equivalencia: 30 puntos	Equivalencia: 24 puntos	Equivalencia: 18 puntos	Equivalencia: 12 puntos	Equivalencia: 6 puntos	Equivalencia: 0 puntos	30
	Se diseñó el programa con al menos cinco estrategias de evaluación.	Se diseñó el programa con cuatro estrategias de evaluación.	Se diseñó el programa con tres estrategias de evaluación.	Se diseñó el programa con dos estrategias de evaluación.	Se diseñó el programa con una estrategia de evaluación.	No diseñó el programa con estrategias de evaluación.	
Total							100

