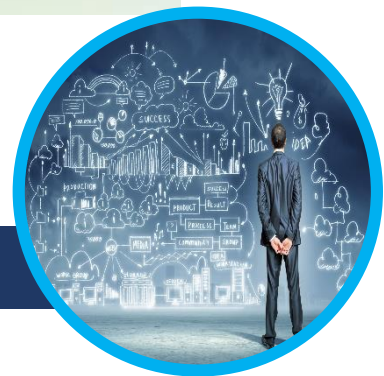


Rúbrica de la Evidencia

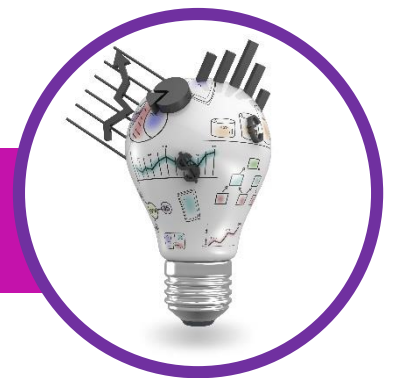
Rúbrica para Avance 1:

Análisis de la Estrategia Actual



Rúbrica para Avance 2, entrega final

Procesos Estratégicos y Planeación



Rúbrica para avance 1

Descriptor							
Criterios	Excelente	Sobresaliente	Aceptable	Suficiente	Insuficiente	No cumple con criterios	Puntos totales
Avance 1							
1. Carta de autorización de la empresa para realizar el análisis de la misma.	Equivalencia: 10 puntos Se anexa a la evidencia entregable la carta de autorización de la empresa.	No aplica				Equivalencia: 0 puntos No se anexa la carta de autorización de la empresa.	10
2. Elaboración de un análisis PEST y competidores (con al menos cuatro aspectos relevantes por área).	Equivalencia: 20 puntos Realizó el análisis PEST y de competidores con cinco aspectos relevantes por área.	Equivalencia: 16 puntos Realizó el análisis PEST y de competidores pero alguno de los elementos cuenta con únicamente cuatro aspectos relevantes.	Equivalencia: 12 puntos Realizó el análisis PEST y de competidores pero alguno de los elementos cuenta con únicamente tres aspectos relevantes o todos tienen cinco, pero falta un área (PEST o competidor).	Equivalencia: 10 puntos Realizó el análisis PEST y de competidores pero alguno de los elementos cuenta con únicamente dos aspectos relevantes o todos tienen cinco, pero faltan dos áreas (PEST o competidor).	Equivalencia: 8 puntos Omitió tres áreas o más del análisis PEST o de competidores y/o alguna de las áreas, tiene sólo un aspecto relevante.	Equivalencia: 0 puntos No realizó el análisis PEST y de competidores.	20
3. Elaboración del análisis interno de la empresa (con al menos cuatro aspectos relevantes por criterio).	Equivalencia: 35 puntos Realizó el análisis interno completo, con al menos cuatro aspectos relevantes por criterio (incluyendo cuatro dentro de cada área del DOFA).	Equivalencia: 28 puntos Realizó el análisis interno completo, con al menos cuatro aspectos relevantes por criterio (pero el DOFA está incompleto: con menos de cuatro comentarios dentro de al menos uno de sus áreas).	Equivalencia: 21 puntos Realizó el análisis interno con menos de cuatro aspectos relevantes en alguno de los criterios y/o el DOFA está incompleto.	Equivalencia: 14 puntos Realizó el análisis interno con menos de tres aspectos relevantes en varios de los criterios aunque el DOFA está completo.	Equivalencia: 7 puntos Realizó el análisis interno con menos de dos aspectos relevantes en varios de los criterios aunque el DOFA está completo	Equivalencia: 0 puntos No realizó el análisis interno y/o no realizó el DOFA.	35
4. Generación de un análisis de estrategias basado en distintos modelos (utilizar al menos cuatro modelos, cada uno conteniendo un mínimo de cuatro aspectos relevante).	Equivalencia: 35 puntos Realizó el análisis de estrategias basado en al menos cuatro distintos modelos cada uno con al menos cuatro aspectos relevantes.	Equivalencia: 28 puntos Realizó el análisis de estrategias basado en al menos cuatro distintos, pero al menos uno tiene menos de cuatro aspectos relevantes.	Equivalencia: 21 puntos Realizó el análisis de estrategias basado en al menos tres distintos y/o dos de ellos tienen menos de cuatro aspectos relevantes.	Equivalencia: 14 puntos Realizó el análisis de estrategias basado en al menos dos distintos y/o dos de ellos tienen menos de dos aspectos relevantes.	Equivalencia: 7 puntos Sólo realizó el análisis de una estrategia.	Equivalencia: 0 puntos No realizó el análisis de estrategias.	35
Total						100	

[Ir al índice](#)



Rúbrica para avance 2, entrega final.

Descriptores							
Crterios	Excelente	Sobresaliente	Aceptable	Suficiente	Insuficiente	No cumple con criterios	Puntos totales
Avance 2							
1. Desarrollo de una reflexión sobre las estrategias empresariales y las acciones necesarias para implementarla s, que involucre al menos seis puntos clave)	Equivalencia: 35 puntos	Equivalencia: 28 puntos	Equivalencia: 21 puntos	Equivalencia: 14 puntos	Equivalencia: 7 puntos	Equivalencia: 0 puntos	35
	Desarrolló la reflexión de estrategias y acciones con al menos seis puntos clave para su implementación.	Desarrolló la reflexión de estrategias y acciones con cinco puntos clave para su implementación.	Desarrolló la reflexión de estrategias y acciones con cuatro puntos clave para su implementación.	Desarrolló la reflexión de estrategias y acciones con tres puntos clave para su implementación.	Desarrolló la reflexión de estrategias y acciones con dos puntos clave para su implementación.	No desarrolló la reflexión sobre estrategias y acciones.	
2. Diseño completo y propuesta de un nuevo plan de trabajo para implementar estrategias. El nuevo plan de trabajo debe contener al menos cinco estrategias distintas para diversas áreas de la organización y tener vigencia de un año.	Equivalencia: 35 puntos	Equivalencia: 28 puntos	Equivalencia: 21 puntos	Equivalencia: 14 puntos	Equivalencia: 7 puntos	Equivalencia: 0 puntos	35
	Diseñó el nuevo plan de trabajo con al menos cinco estrategias y vigencia de un año para su implementación.	Diseñó el nuevo plan de trabajo con cuatro estrategias y/o vigencia de menos o más de un año para su implementación.	Diseñó el nuevo plan de trabajo con cuatro estrategias y/o sin vigencia para su implementación.	Diseñó el nuevo plan de trabajo con tres estrategias, cumpliendo con la vigencia de un año.	Diseñó el nuevo plan de trabajo con dos estrategias, sin importar si tiene o no vigencia correcta.	No diseñó el plan de trabajo.	
3. Diseño de un programa para evaluar las cinco estrategias previas así como su monitoreo	Equivalencia: 30 puntos	Equivalencia: 24 puntos	Equivalencia: 18 puntos	Equivalencia: 12 puntos	Equivalencia: 6 puntos	Equivalencia: 0 puntos	30
	Se diseñó el programa con al menos cinco estrategias de evaluación.	Se diseñó el programa con cuatro estrategias de evaluación.	Se diseñó el programa con tres estrategias de evaluación.	Se diseñó el programa con dos estrategias de evaluación.	Se diseñó el programa con una estrategia de evaluación.	No diseñó el programa con estrategias de evaluación.	
Total							100

[Ir al índice](#)

