



Mapa de navegación

¿Cómo vas a navegar tu curso?

Revisa las siguientes pantallas y conoce cada una de los componentes de tu curso.

Título del curso

[Nombre del curso]

Inicio

Temas

Entregables

Evidencia



Haz clic en las imágenes para



Bienvenida

¡Bienvenido al curso!

Es muy importante que tengas en mente, con resultados positivos, puede ayudarte a robustecer tu y será muy útil más adelante....

[Seguir leyendo...](#)



¿Qué voy a aprender?

En este curso aprenderás a diseñar la estrategia de recursos humanos alineada a la estrategia, misión y visión de negocio.

La función de recursos humanos soportada en los procesos legales (LFT), basada en teorías de las mejores empresas, Empresas Socialmente Responsable (ESR) y fundamentos principales en Normas de Calidad para certificaciones.

[Seguir leyendo...](#)



¿Cómo voy a aprender?

El curso está diseñado para que adquieras la competencia señalada por medio de la lectura, que te permitirá adquirir los conocimientos teóricos necesarios como base para posteriormente realizar el desarrollo de habilidades prácticas a través de actividades y la elaboración de la evidencia por medio de un proyecto final, incluyendo sus respectivos entregables.

[Seguir leyendo...](#)

Sección que muestra la presentación del curso, así como la metodología que lo compone.

[Nombre del curso]

Inicio

Temas

Entregables

Evidencia



Haz clic en las imágenes para ver la información.



Bienvenida

¡Bienvenido al curso!

Es muy importante que tengas en mente, con resultados positivos, puede ayudarte a robustecer tu y será muy útil más adelante....

[Seguir leyendo...](#)



¿Qué voy a aprender?

En este curso aprenderás a diseñar la estrategia de recursos humanos alineada a la estrategia, misión y visión de negocio.

La función de recursos humanos soportada en los procesos legales (LFT), basada en teorías de las mejores empresas, Empresas Socialmente Responsable (ESR) y fundamentos principales en Normas de Calidad para certificaciones.

[Seguir leyendo...](#)



¿Cómo voy a aprender?

El curso está diseñado para que adquieras la competencia señalada por medio de la lectura, que te permitirá adquirir los conocimientos teóricos necesarios como base para posteriormente realizar el desarrollo de habilidades prácticas a través de actividades y la elaboración de la evidencia por medio de un proyecto final, incluyendo sus respectivos entregables.

[Seguir leyendo...](#)

en las imágenes para ver la información.

La sección de inicio se compone de los siguientes apartados:



Bienvenida

¡Bienvenido al curso!

Es muy importante que tengas en mente, con resultados positivos, puede ayudarte a robustecer tu y será muy útil más adelante....

[Seguir leyendo...](#)



¿Qué voy a aprender?

En este curso aprenderás a diseñar la estrategia de recursos humanos alineada a la estrategia, misión y visión de negocio.

La función de recursos humanos soportada en los procesos legales (LFT), basada en teorías de las mejores empresas, Empresas Socialmente Responsable (ESR) y fundamentos principales en Normas de Calidad para certificaciones.

[Seguir leyendo...](#)



¿Cómo voy a aprender?

El curso está diseñado para que adquieras la competencia señalada por medio de la lectura, que te permitirá adquirir los conocimientos teóricos necesarios como base para posteriormente realizar el desarrollo de habilidades prácticas a través de actividades y la elaboración de la evidencia por medio de un proyecto final, incluyendo sus respectivos entregables.

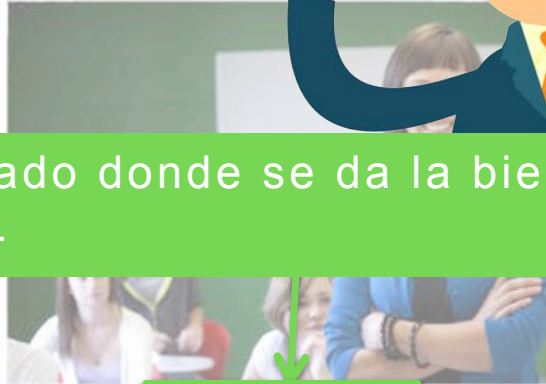
[Seguir leyendo...](#)



Haz clic en las imágenes para ver la información.



Apartado donde se da la bienvenida al curso.



Bienvenida

¡Bienvenido al curso!

Es muy importante que tengas en mente, con resultados positivos, puede ayudarte a robustecer tu y será muy útil más adelante....

[Seguir leyendo...](#)



¿Qué voy a aprender?

En este curso aprenderás a diseñar la estrategia de recursos humanos alineada a la estrategia, misión y visión de negocio.

La función de recursos humanos soportada en los procesos legales (LFT), basada en teorías de las mejores empresas, Empresas Socialmente Responsable (ESR) y fundamentos principales en Normas de Calidad para certificaciones.

[Seguir leyendo...](#)



¿Cómo voy a aprender?

El curso está diseñado para que adquieras la competencia señalada por medio de la lectura, que te permitirá adquirir los conocimientos teóricos necesarios como base para posteriormente realizar el desarrollo de habilidades prácticas a través de actividades y la elaboración de la evidencia por medio de un proyecto final, incluyendo sus respectivos entregables.

[Seguir leyendo...](#)



Click en las imágenes para ver la información.



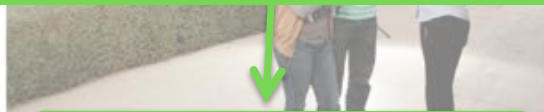
Bienvenida

¡Bienvenido al curso!

Es muy importante que tengas en mente, con resultados positivos, puede ayudarte a robustecer tu y será muy útil más adelante....

[Seguir leyendo...](#)

Apartado donde se pueden revisar los elementos de competencia, evidencia, temario y referencias del curso.



¿Qué voy a aprender?

En este curso aprenderás a diseñar la estrategia de recursos humanos alineada a la estrategia, misión y visión de negocio.

La función de recursos humanos soportada en los procesos legales (LFT), basada en teorías de las mejores empresas, Empresas Socialmente Responsable (ESR) y fundamentos principales en Normas de Calidad para certificaciones.

[Seguir leyendo...](#)



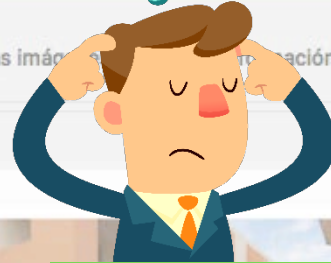
¿Cómo voy a aprender?

El curso está diseñado para que adquieras la competencia señalada por medio de la lectura, que te permitirá adquirir los conocimientos teóricos necesarios como base para posteriormente realizar el desarrollo de habilidades prácticas a través de actividades y la elaboración de la evidencia por medio de un proyecto final, incluyendo sus respectivos entregables.

[Seguir leyendo...](#)



Haz clic en las imágenes para más información.



Bienvenida

¡Bienvenido al curso!

Es muy importante que tengas en mente, con resultados positivos, puede ayudarte a robustecer tu y será muy útil más adelante....

[Seguir leyendo...](#)



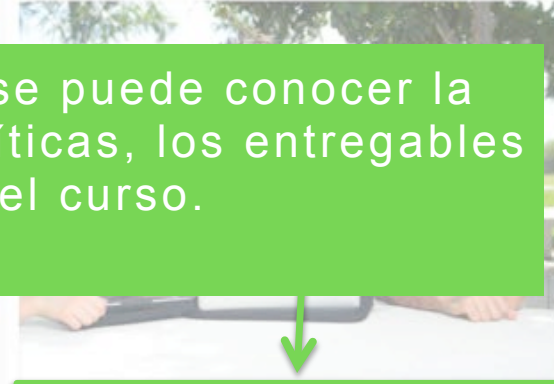
¿Qué voy a aprender?

En este curso aprenderás a diseñar la estrategia de recursos humanos alineada a la estrategia, misión y visión de negocio.

La función de recursos humanos soportada en los procesos legales (LFT), basada en teorías de las mejores empresas, Empresas Socialmente Responsable (ESR) y fundamentos principales en Normas de Calidad para certificaciones.

[Seguir leyendo...](#)

Apartado donde se puede conocer la metodología, políticas, los entregables y la evaluación del curso.



¿Cómo voy a aprender?

El curso está diseñado para que adquieras la competencia señalada por medio de la lectura, que te permitirá adquirir los conocimientos teóricos necesarios como base para posteriormente realizar el desarrollo de habilidades prácticas a través de actividades y la elaboración de la evidencia por medio de un proyecto final, incluyendo sus respectivos entregables.

[Seguir leyendo...](#)

Sección que presenta los temas que componen el curso.



[Nombre del curso]

Inicio

Temas

Entregables

Evidencia

Temas



Módulo 1

Tema 1

Tema 2



Módulo 2

Tema 9

Tema 10

Temas



Cada módulo se presenta a través de una imagen representativa del contenido.



Módulo 1

Tema 1

Tema 2



Módulo 2

Tema 9

Tema 10



Temas

Módulo 1

Tema 1

Tema 2

Tema 3

Tema 4

Tema 5

Módulo 1

Tema 1

Tema 2

Módulo 2

Tema 9

Tema 10

Para acceder al tema, es necesario hacer clic en el botón correspondiente.



Tema 1. [Texto]



Explicación



Actividad



Cinema



Lectura



Contexto

[Texto]

[Texto]

Al hacer clic en cada tema, accederás a una página que incluye tanto la explicación como las actividades, cinema y lectura asociadas a dicho contenido.



Explicación

[Texto]

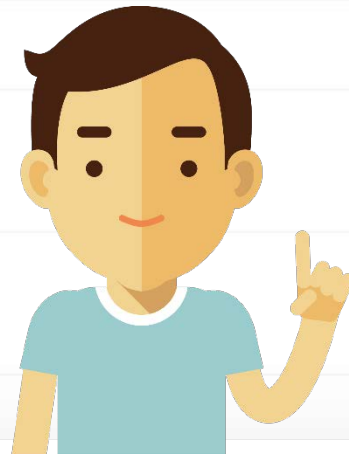
1.1 [Texto]

[Texto]

1.2 [Texto]

[Texto]

1.3 [Texto]



[Nombre del curso]

Inicio

Temas

Entregables

Evidencia

Tema 1. [Texto]



Contexto

[Texto]

[Texto]



Explicación

[Texto]

1.1 [Texto]

[Texto]

1.2 [Texto]

[Texto]

1.3 [Texto]

Lo primero que verás al acceder en un tema será el desarrollo del contenido del mismo, a través del ícono **Explicación**.

Como podrás notar, dicho ícono se presenta en color azul.

Dentro del ícono **Explicación**, encontrarás los siguientes apartados:



Contexto

Es la primera parte del contenido. Da la entrada al tema.



Explicación

Es la segunda parte del contenido. Contiene la parte teórica del tema.



Cierre

Es la tercera parte de la explicación de cada tema. Incluye reflexiones finales además de un *checkpoint*.



Checkpoint



Referencias

Es la cuarta y última parte del contenido. Muestra las referencias que fueron utilizadas para el sustento teórico del curso. Puede contener un glosario.



Glosario



[Nombre del curso]

Inicio

Temas

Entregables

Evidencia

Finalmente, dentro de la sección de **Explicación** de cada tema, encontrarás un ícono de **Me Gusta**, para que indiques si el contenido del estudio fue de tu agrado.

¡Para nosotros, tu opinión es fundamental!



Explicación



Cierre



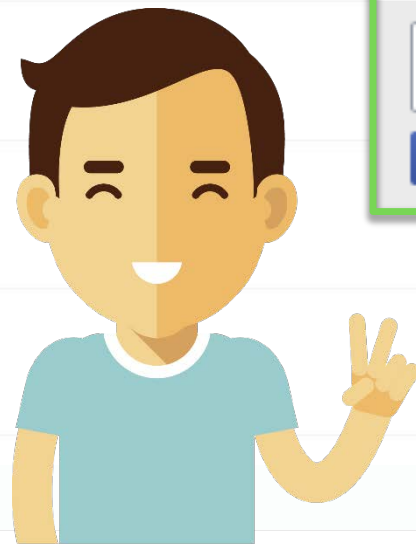
Checkpoint



Referencias



Glosario



Tema 1. [Texto]



Explicación



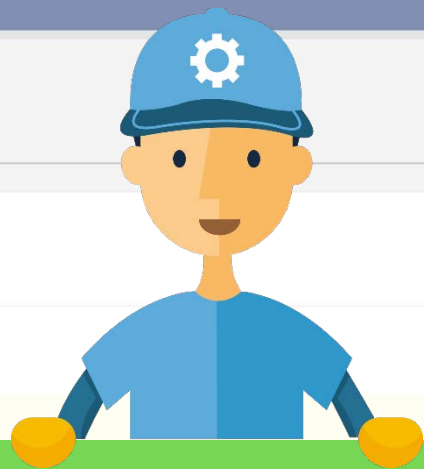
Actividad



Cinema



Lectura



Quando desees revisar las actividades, es necesario que hagas clic en el ícono de **Actividad**.



Contexto

[Texto]

[Texto]



Explicación

[Texto]

1.1 [Texto]

[Texto]

1.2 [Texto]

[Texto]

1.3 [Texto]

[Nombre del curso]

Inicio

Temas

Entregables

Evidencia

Tema 1. [Texto]

Explicación

Actividad

Cinema

Lectura



Actividad 1: [Texto]

Descripción

Objetivo

Requerimientos

Desarrollo

Criterios de evaluación de la actividad

Entregable

En forma automática, el botón cambiará a color azul y te presentará las actividades del tema correspondiente.

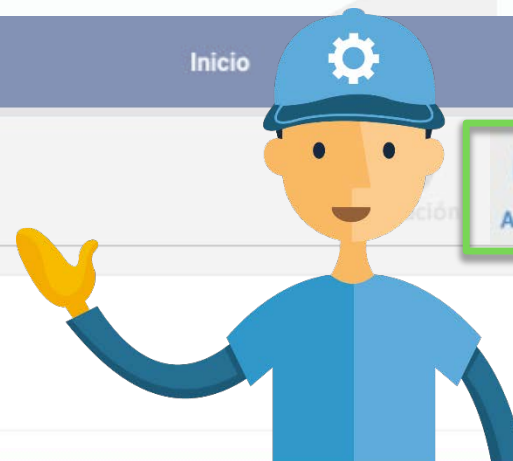
[Nombre del curso]

Inicio

Entregables

Evidencia

Cuando accedas a la sección de **Actividad** de cada tema, encontrarás las instrucciones y criterios de evaluación que debes considerar en cada una de las actividades que se te soliciten.



Descripción

Objetivo

Requerimientos

Desarrollo

Criterios de evaluación de la actividad

Entregable

[Nombre del curso]

Inicio

Temas

Entregables

Evidencia

Tema 1. [Texto]



Explicación



Actividad



Cinema



Lectura



Contexto

[Texto]

[Texto]



Explicación

[Texto]

1.1 [Texto]

[Texto]

1.2 [Texto]

[Texto]

1.3 [Texto]

Este ícono representa la sección de **Cinema**, en la que encontrarás los videos que te apoyarán en el estudio de cada tema.

[Nombre del curso]

Inicio

Temas

Entregables

Evidencia

Tema 1. [Texto]

Videos recomendados



Explicación



Actividad



Cinema

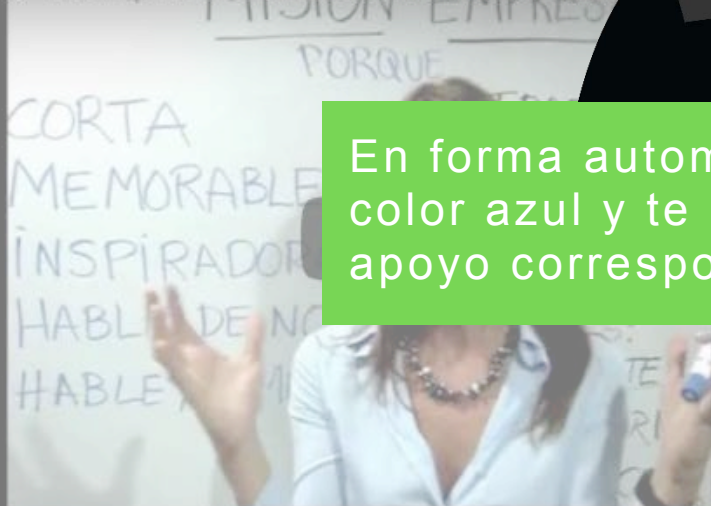


Lectura

Misión y Visión de una Empresa: Cómo hacer una Misión

Misión y Visión de una Empresa: Cómo hacer una Misión

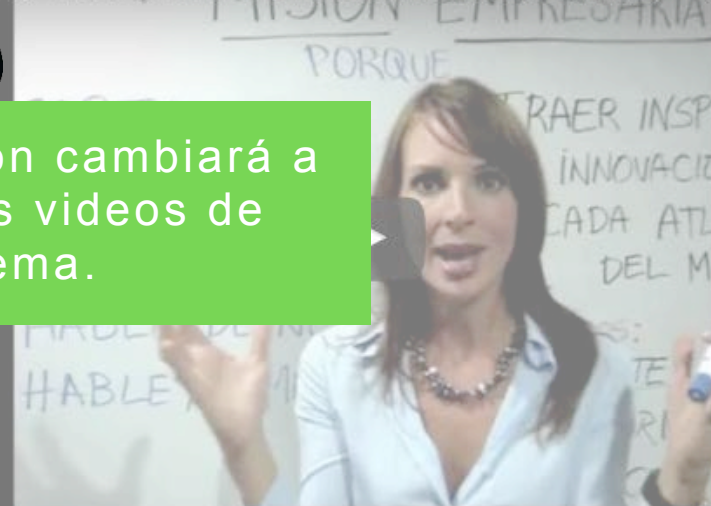
Misión y Visión de una Empresa: Cómo hacer una Misión



En forma automática, el botón cambiará a color azul y te presentará los videos de apoyo correspondientes al tema.

Para conocer más sobre la construcción de una misión en la empresa, observa el siguiente video: Noboa (2011, noviembre 12). Mediapress Consulting. ¿ Recuperado de <https://www.youtube.com/watch?v=d-lqjXlgyJg>

Misión y Visión de una Empresa: Cómo hacer una Misión



Para conocer más sobre la construcción de una misión en la empresa, observa el siguiente video: Noboa (2011, noviembre 12). Mediapress Consulting. ¿ Recuperado de <https://www.youtube.com/watch?v=d-lqjXlgyJg>

Tema 1. [Texto]



Explicación



Actividad



Cinema



Lectura



Contexto

[Texto]

[Texto]



Explicación

[Texto]

1.1 [Texto]

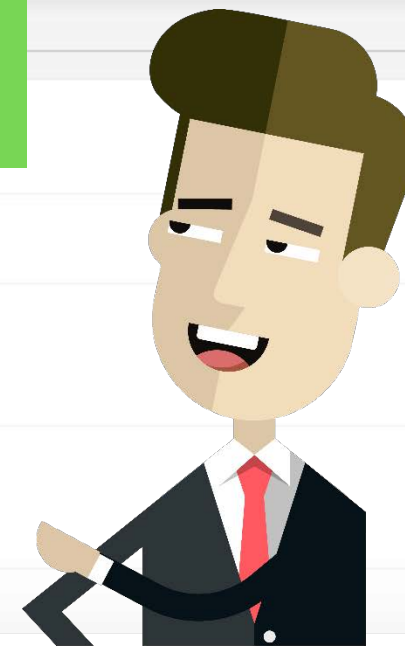
[Texto]

1.2 [Texto]

[Texto]

1.3 [Texto]

Este ícono representa la sección de **Salón de lectura**, en la cual se encuentran las lecturas obligatorias y recomendadas de cada tema.



[Nombre del curso]

Temas

Entregables

Evidencia

Tema 1. [Texto]

Lecturas obligatorias:

Daft, R. (2006). *Teoría y diseño organizacional*. Chile: Cengage learning

Lecturas recomendadas:

Galbraith, J. (1994). *Competing with flexible*
Wesley

Weisbord, M. (2010). *Future search*. USA: Rea



Explicación



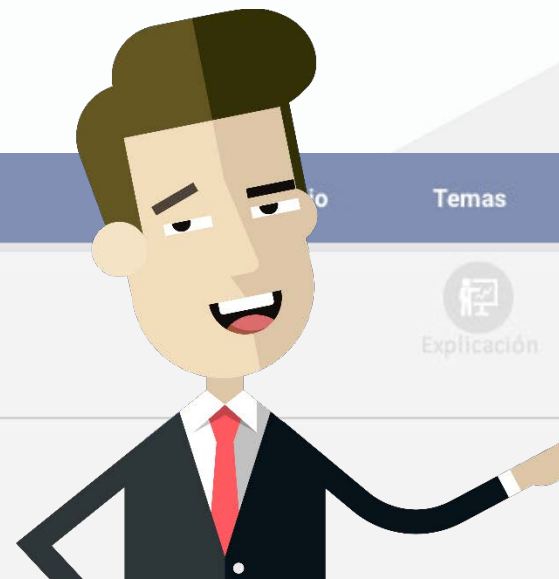
Actividad



Cinema



Lectura



En forma automática, el botón cambiará a color azul y te presentará las lecturas correspondientes al tema.

En esta sección se presenta una agenda con las actividades que deberás entregar, así como su ponderación.



[Nombre del curso]

Inicio

Temas

Entregables

Evidencia

Entregables

Tema	Nombre	Actividad	Ponderación	Semana
Tema 1	[Texto]	Actividad 1	[#] puntos	1
Tema 2	[Texto]	Actividad 2	[#] puntos	2
Tema 3	[Texto]	Actividad 3	[#] puntos	3
Tema 4	[Texto]	Actividad 4	[#] puntos	4
Tema 5	[Texto]	Actividad 5	[#] puntos	5
Entrega del primer avance			[#] puntos	
Tema 6	[Texto]	Actividad 6	[#] puntos	6
Tema 7	[Texto]	Actividad 7	[#] puntos	7
Tema 8	[Texto]	Actividad 8	[#] puntos	8
Tema 9	[Texto]	Actividad 9	[#] puntos	9

En esta sección encontrarás las indicaciones para que realices la evidencia.

[Nombre del curso]

Inicio

Temas

Entregables

Evidencia

Evidencia

Haz clic [aquí](#) para ver las instrucciones para realizar tu evidencia.

Haz clic [aquí](#) para ver la rúbrica con la que se evaluará tu evidencia.



Ahora, pon en práctica lo aprendido en este mapa de navegación,
recorriendo tu curso.

¡Feliz aprendizaje!

D. R. © Universidad Tecmilenio®